

광고매체 소개서

2021

(주)엔비어스파트너스

CONTENTS

1. 9 to 9 Cube - 코엑스몰
2. Brand Avenue - 코엑스몰 밀레니엄광장
3. Digital Media Tunnel - 삼성역.코엑스몰 연결통로
4. PMP - 강남역
5. DMT (Digital Media Tunnel) - 삼성역
6. Brand Theater - 강남. 삼성. 홍대입구역
7. Digital Poster - 강남. 홍대입구. 신촌역
8. Digital Poster II - 삼성. 건대입구. 잠실. 사당역
9. 현대백화점 - 더현대서울. 한섬. 신촌. 천호점

Coex Mall – 9 to 9 Cube

코엑스몰

(주)엔비어스파트너스

대한민국 디지털사이니지 광고의 메카, **COEX**

최첨단 **디지털사이니지** 광고의 전시장

대한민국 랜드마크 관광명소화

국내최초 옥외광고물 **자유표시구역** 지정

월평균 유동인구수 300만 명, **국내 최대 유동 인구수**

복합 쇼핑몰
하루 평균 월별 유동 인구 수

1위 코엑스몰
3,037,133명

2위 타임스퀘어
2,647,318명

3위 허남 스타필드
389,066명

국내 복합 쇼핑몰 중 최대 유동 인구수 기록

*자료 : SKT 지오비전 (2018)



디지털사이니지로의 혁신적 변화

국내 최대 복합문화공간



스타필드 코엑스의 핫플레이스 **별마당 도서관**

스타와 팬이 만나는 **KPOP 팬덤의 명소**

스타필드 코엑스 연간 방문자수 **2,500만 명**



국내 최대 쇼핑몰 재탄생

*자료 : 신세계프라퍼티 (2019년)

코엑스 상권 부활, 유동인구 증가

국내 최고 KPOP 아이돌 팬미팅 명소 (Live Plaza)



국내 최고 해상도 디지털사이니지 **9to9 Cube**

175 cm

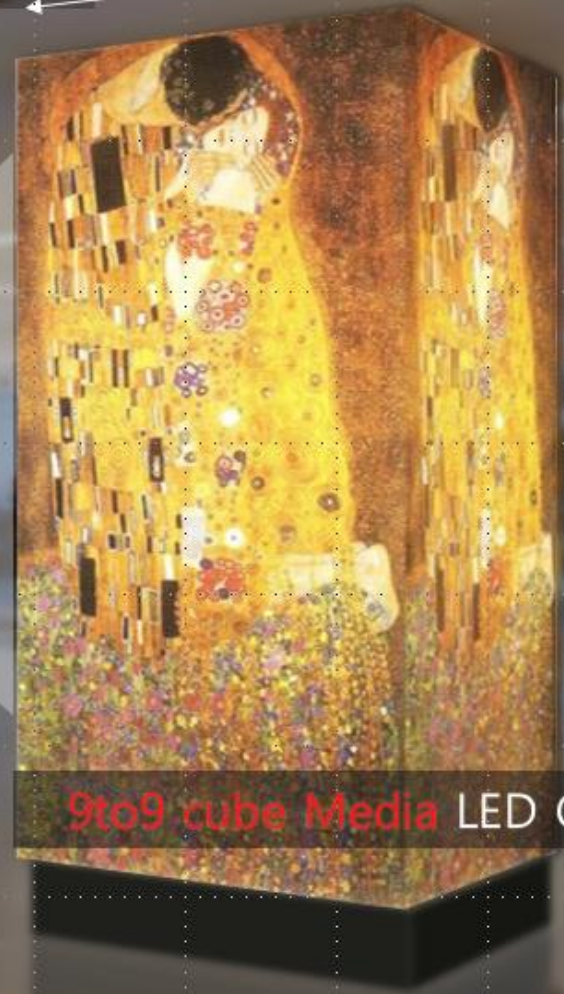
275 cm

175 cm

국내 최초 1.9mm GOB LED의 **초고화질 화면**

175cm*275cm Standing Type **대형 LED 채택**

18개 큐브 X 4면(총 72면) LED의 **압도적인 몰입감**



9to9 cube Media LED Column type

최고의 입지조건

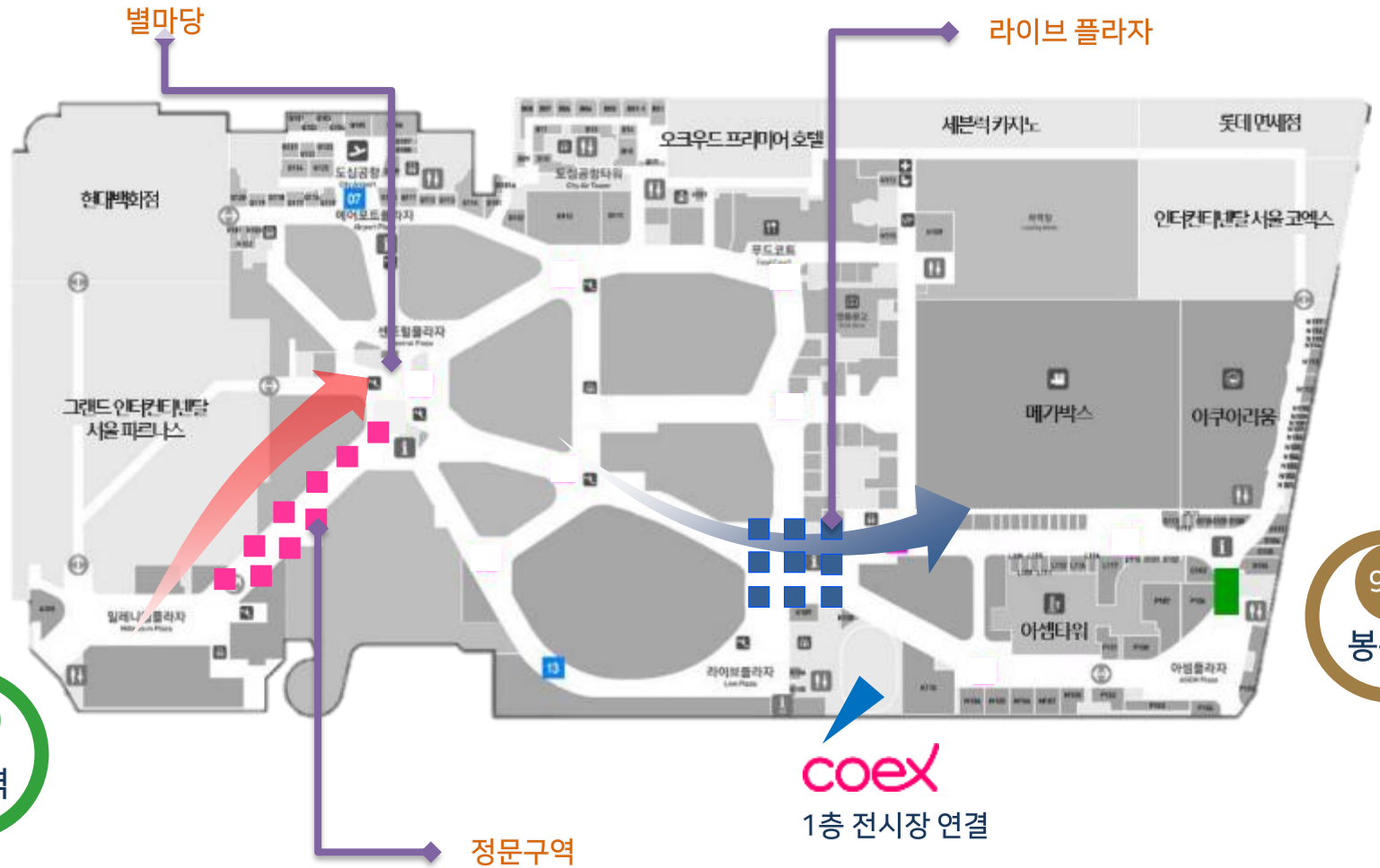
B1

스타필드 연방문자 2,500만 명 이상의 최고 입지

스타필드 코엑스 정문 구역 > 삼성역 연결

스타필드 핫플레이스 별마당 > 메가박스 연결

스타필드 코엑스 라이브 플라자 구역 > 봉은사역 연결



광고단가

매 체	위 치	수 량	사 이 즈 (W x H)	월 광고비	운 영 시 간
9to9 Cube	스타필드 코엑스 정문	9기	1.75 m x 2.75 m x 4면	2,500만원 / 구좌 (VAT 별도)	일 18 시간 (06:00~24:00) 20구좌 20초 소재 기준 일 100회 노출
	스타필드 코엑스 라이브 플라자	9기	해상도 (1면) : 896 x 1,408		

7일 구좌 800만 원

할인정책

3개월
5%

6개월
7%

12개월
10%

3~5 구좌
5%

기간할인 및 다구좌 중복 할인 불가

Brand Avenue

코엑스몰

(주)엔비어스파트너스

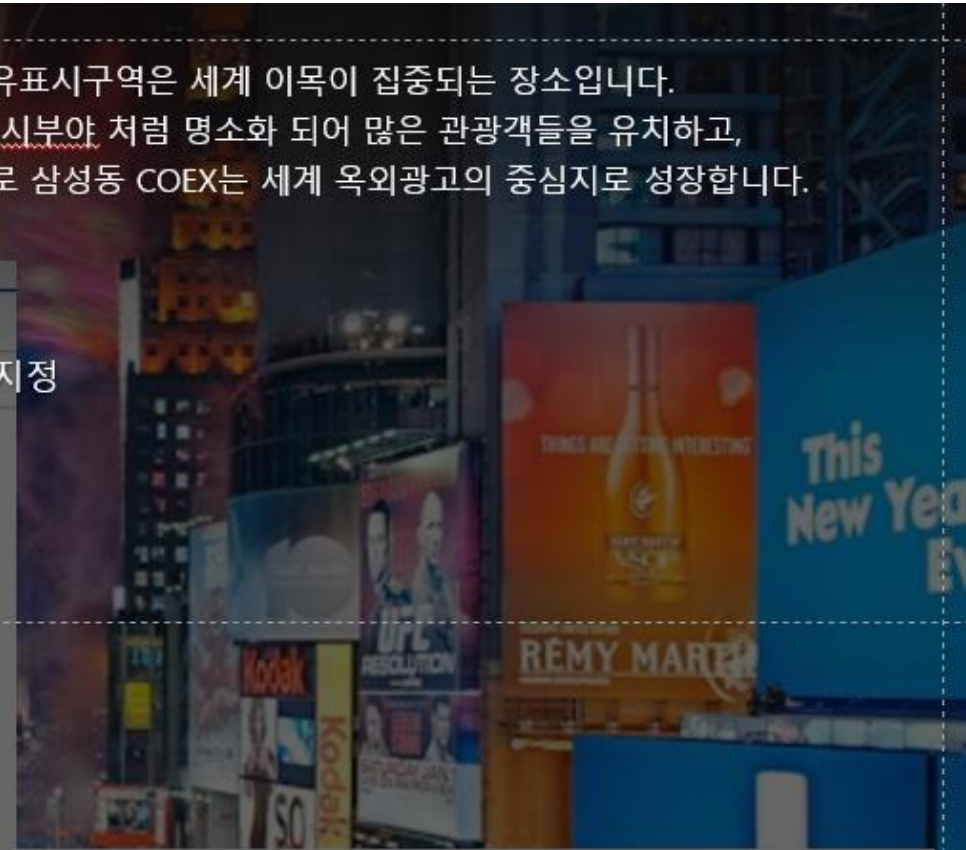
대한민국 최초로 지정된 삼성동 옥외광고 자유표시구역은 세계 이목이 집중되는 장소입니다. 미국의 타임스퀘어, 영국의 피카디리, 일본의 시부야 처럼 명소화 되어 많은 관광객들을 유치하고, 수 많은 글로벌 광고와 그들의 크리에이티브로 삼성동 COEX는 세계 옥외광고의 중심지로 성장합니다.

옥외광고물 자유표시구역 지정 결과 알림

강남 MICE 관광특구 일부를 옥외광고물 자유표시구역으로 지정

○ 행정자치부가 시행한 옥외광고물 자유표시구역 지정 결과를 다음과 같이 게시합니다.

- 지정된 자유표시구역 명칭 : 서울시 강남구 코엑스 일원
- 지정된 자유표시구역 위치 : 강남 MICE 관광특구 일부
- 지정된 자유표시구역 면적 : 78,400제곱미터, 건물 4동
- 자유표시구역 지정 사유 : 인프라 및 지역명소화 전략, 주민호응도, 실현가능성
- 옥외광고물 구성, 추진의지 등이 우수한 것으로 평가
- 자유표시구역 지정일 : 2016.12.1



국내에선 간판 등
 행정부 "타임스퀘어 같은 관광 명소될 것" 옥외광고물이 무분별하게
 나타날 경우 도시와 거리
 국제적으로 대한민국을 알릴 랜드마크, 관광명소가 되기 위한 시작점
 경관을 해칠 것으로 우려해 옥외광고물 규제, 설치 장소 등에 대해 많은
 규제를 뒀다. 반면 미국의 타임스퀘어, 영국의 피카디리 같은 지역에서는
 옥외광고물에 대한 규제가 없다. 그 결과 옥외광고물은 해당 도시를
 상징하는 랜드마크, 국제적인 관광명소가 됐다.

대한민국 MICE 산업을 선도하는 COEX 일대에는 오늘도 수십만 명의 유동인구가 지나고 있습니다. 삼성역과 COEX를 잇는 공간에 위치한 "브랜드에비뉴"는 주간 / 야간 / 주중 / 주말에 관계없이 압도적인 노출 확보가 가능한 디지털 OOH 미디어입니다.

경향신문

스타필드 코엑스몰 연간 방문자 2000만 넘어서

신세계 '별마당 도서관' 문화경영 효과-매장 고객은 2배 증가

별마당도서관(사빈)개관 이후 1년간 스타필드 코엑스몰 누적 방문객 수가 2000만명을 넘어선 것으로 집계됐다. 문화경영이 화려하던 상권을 도심권 대표 역사재조각리메이팅하고 있다.

신세계프리카는 지난해 5월 별마당 도서관 개관 이후 이달 25일까지 약 2050만명이 스타필드 코엑스몰을 찾았으며, 1주년을 맞이하는 오는 31일에는 방문객 수가 2100만명을 넘어설 것으로 예상된다고 27일 전했다. 스타필드 하남의 연간 방문객 수 2500만명과 비교해도 크게 뒤처지지 않는다.

별마당도서관(사빈)개관 이후 1년간 스타필드 코엑스몰 누적 방문객 수가 2000만명을 넘어선 것으로 집계됐다. 문화경영이 화려하던 상권을 도심권 대표 역사재조각리메이팅하고 있다. 신세계프리카는 지난해 5월 별마당 도서관 개관 이후 이달 25일까지 약 2050만명이 스타필드 코엑스몰을 찾았으며, 1주년을 맞이하는 오는 31일에는 방문객 수가 2100만명을 넘어설 것으로 예상된다고 27일 전했다. 스타필드 하남의 연간 방문객 수 2500만명과 비교해도 크게 뒤처지지 않는다.

신세계프리카는 지난해 5월 별마당 도서관 개관 이후 이달 25일까지 약 2050만명이 스타필드 코엑스몰을 찾았으며, 1주년을 맞이하는 오는 31일에는 방문객 수가 2100만명을 넘어설 것으로 예상된다고 27일 전했다. 스타필드 하남의 연간 방문객 수 2500만명과 비교해도 크게 뒤처지지 않는다.



스타필드 코엑스몰 연간 방문객 2,100만명



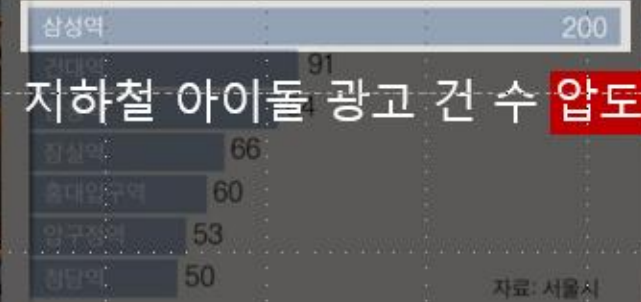
삼성역 승하차인구 358만명(월 기준)

2018년 5월 28일 (월) 20면 경제

엑소·워너원·이디올 뒀다-팬심 바로미터 지하철 광고

2018년 2월 20일 화요일 충청일보

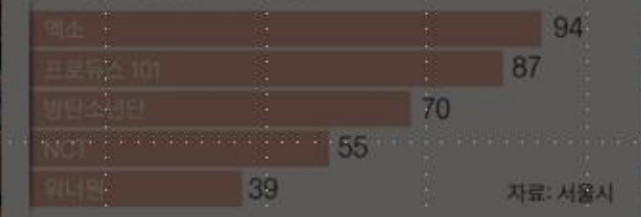
서울 지하철 1~8호선 아이돌 광고 건수 (50건 이상, 환승역은 합산) 단위: 건, 기간: 2017년 1~12월



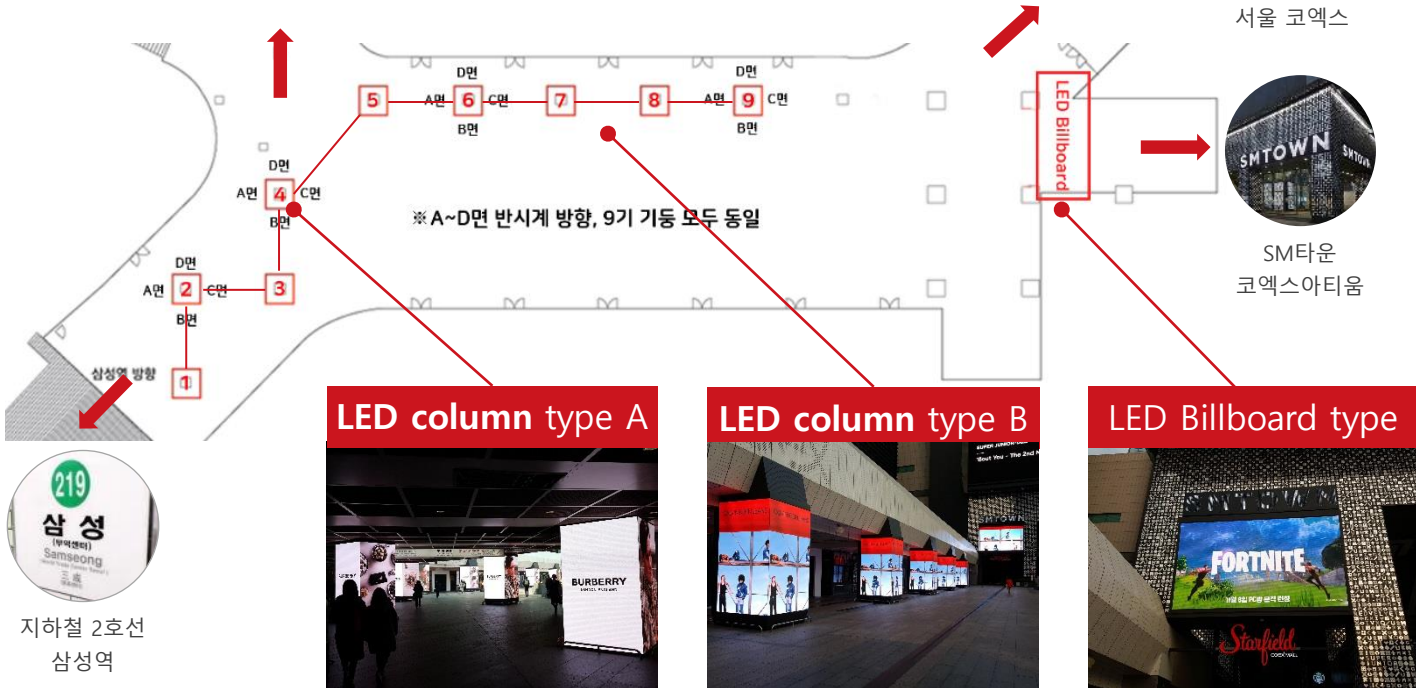
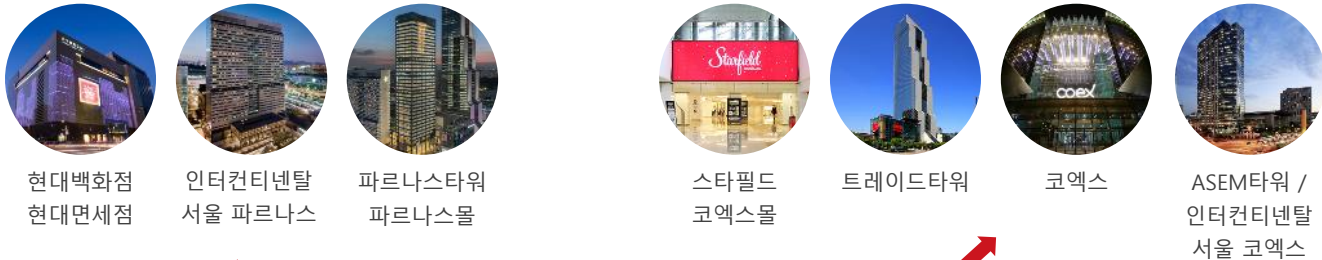
지하철 아이돌 광고 건수 압도적 1위

서울 지하철 1~8호선 아이돌 광고 톱5

단위: 건, 기간: 2017년 1~12월



코엑스 밀레니엄 광장에 위치한 "브랜드에비뉴"는 2호선 삼성역과 쇼핑, 관광, 기업활동, 컨벤션 및 이벤트 등 국내 MICE 사업의 중심인 COEX 일대를 연결하며, 보행자의 동선을 고려한 공간적 특성과 기동 매체의 특성이 복합적으로 조합되어 광고 효과를 극대화 할 수 있는 디지털 OOH 미디어입니다.



○ 광고비

매체명	Brand Avenue
매체 구성	LED Column type (9기) + LED Billboard type (1기)
노출 횟수	일 150회 (1구좌 20초 기준)
단가	3,500만원 / 구좌

* 15초, 30초 영상 송출 할 수 있으며 일일노출횟수 변동 될 수 있음

※ 광고매체의 정기점검 및 보수를 위해 월 1회 운영을 중지할 수 있습니다.

※ 일일 운영시간 18시간 (06~24시)을 원칙으로 하며 (단, 긴급점검, 긴급정비, 정전 등 불가피한 상황은 예외) 일일 운영 시간의 5% 범위 내에서 발생하는 일시적 오류 및 장애는 정상적인 운영의 범주에 속합니다.

※ 공익 목적 또는 WTC 행사(연말 카운트다운 등) 등 특정시기에 일정시간 지원될 수 있습니다. ("옥외광고 자유 표시 구역" 내 매체 운영 기준)

in Coex
Brand Avenue Media
LED Column type A



in Coex
Brand Avenue Media
LED Column type B



in Coex
Brand Avenue Media
LED Column type B



in Coex
Brand Avenue Media
LED Billboard type



Panorama Media Platform (PMP)

강남역

(주)엔비어스파트너스



강남 유동인구의 정점, 강남역

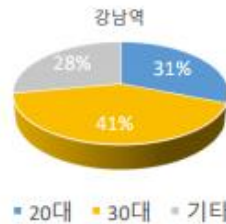
교통광고의 중심 Platform

강남역 일 평균 승하차 200만명 **전체 1위**



출처: 서울교통공사 18년 수송실적

일평균 100만 유동인구 **2030 70%**



출처: 시사저널 영연우 기자

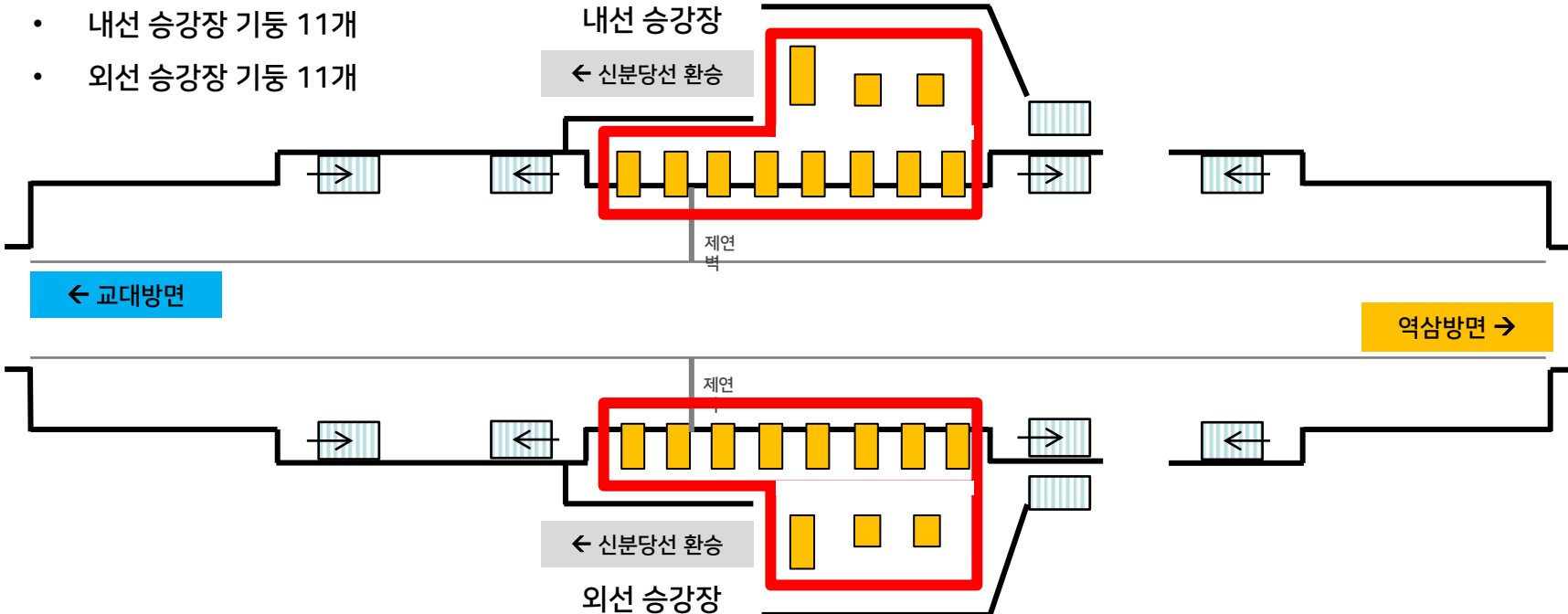
패션, 뷰티, 교육, 문화 **핵심상권**



출처: 연합뉴스 이재윤 기자

유동 인구가 가장 많은 강남역 승강장에 위치한 가장 효과적인 매체

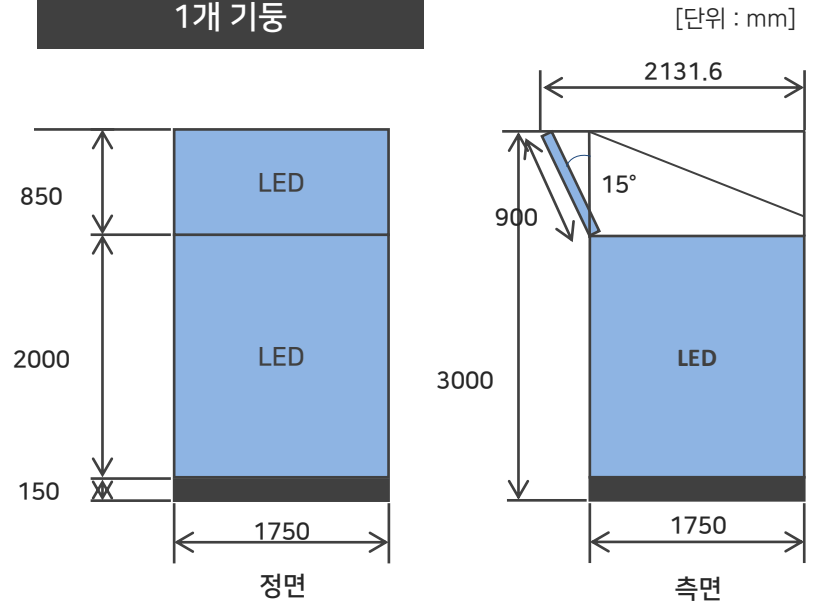
월 평균 약 300만명이 승하차하는 2호선 강남역 승강장의 신분당선 환승 통로에 위치한 디지털 사이니지로, 대기하는 고객과 이동하는 고객들에게도 눈에 쉽게 띄도록 기둥과 캐노피 형태로 복잡적으로 조합되어 광고 효과를 극대화 할 수 있는 디지털 OOH 미디어입니다.



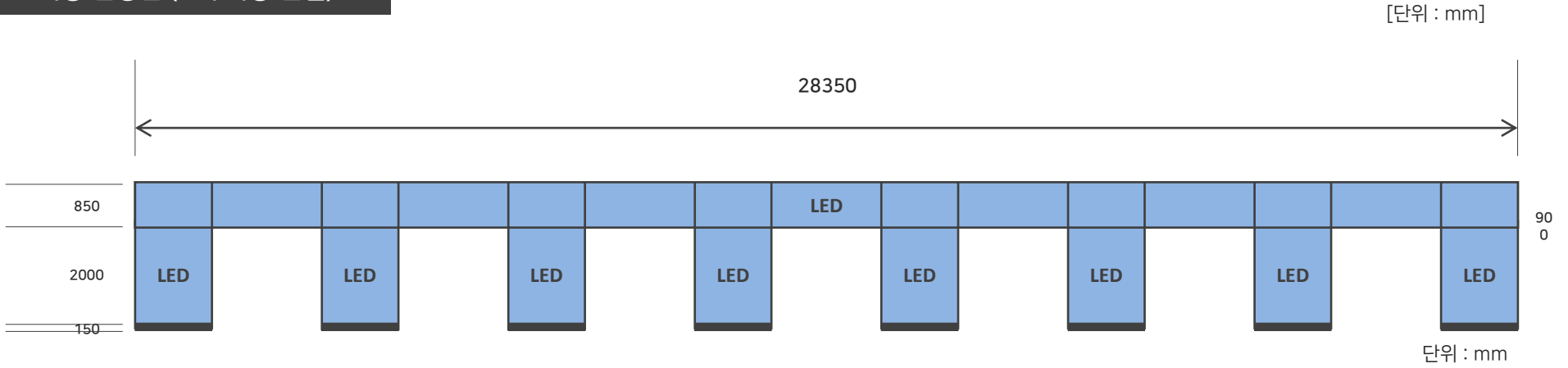
광고비

매체명	Panorama Media Platform
운영시간 / 구좌	오전 5시 ~ 오전 1시 (일 20시간 운영)
노출 횟수	일 200회 (1구좌 20초 기준. 총 15구좌)
단가	3,000만원 / 구좌

1개 기둥



기둥 전광판 (8개 기둥 연결)





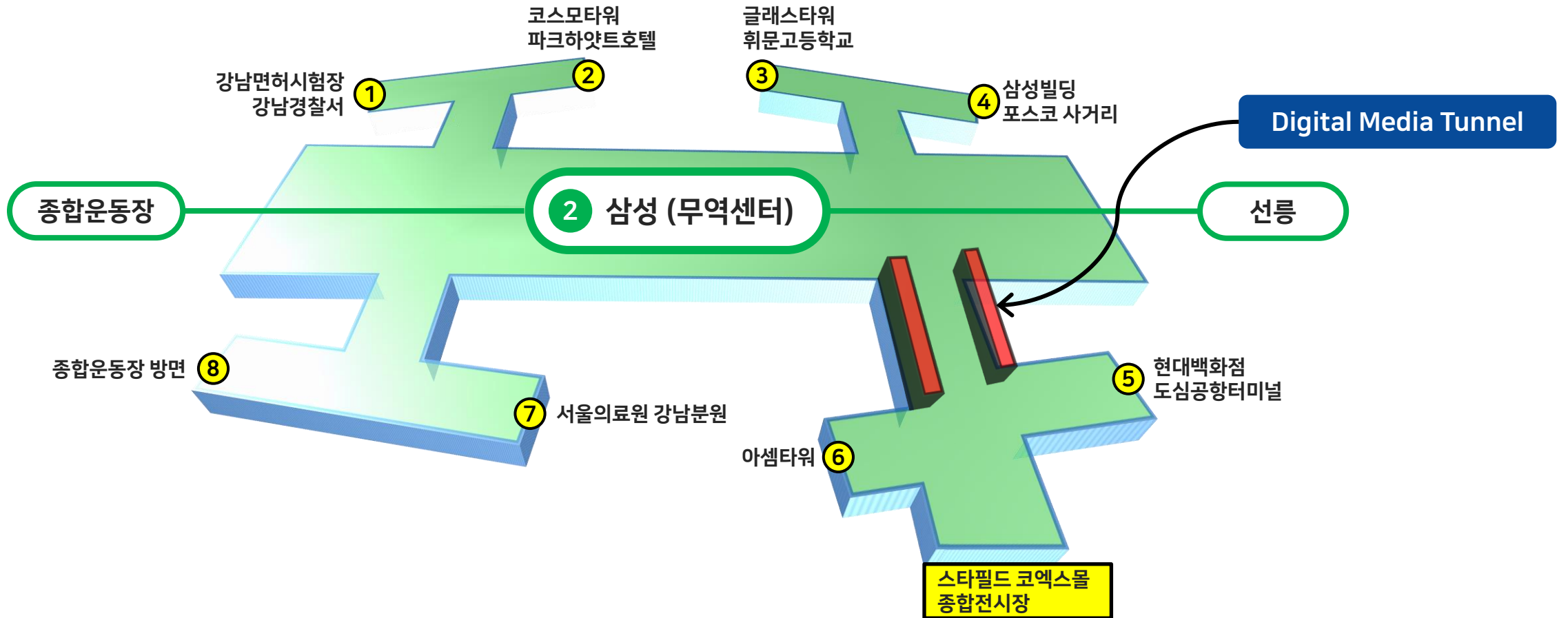


Digital Media Tunnel

삼성역

(주)엔비어스파트너스

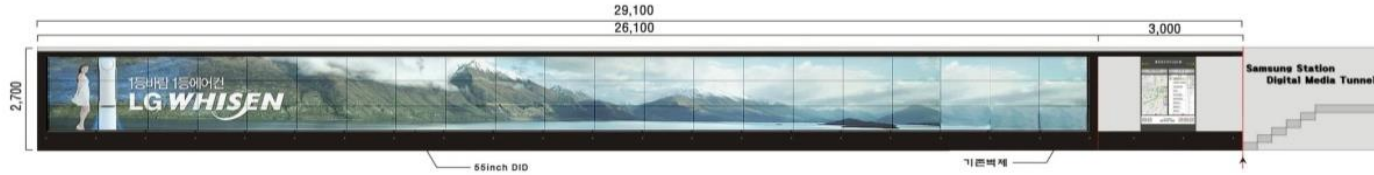
삼성역에서 코엑스몰, 파르나스몰로 가는 유일한 통로로 다양한 연령층의 사람들이 요일과 시간 상관없이 항상 많이 방문하는 코엑스의 특성상, 많은 소비자들의 노출이 용이한 장소에 위치



삼성역에서 코엑스몰로 연결되는 통로를 뒤덮은 터널 형태의 126장의 LCD패널로 방문객에게 광고의 압도감과 임팩트를 줄 수 있는 효과 전달

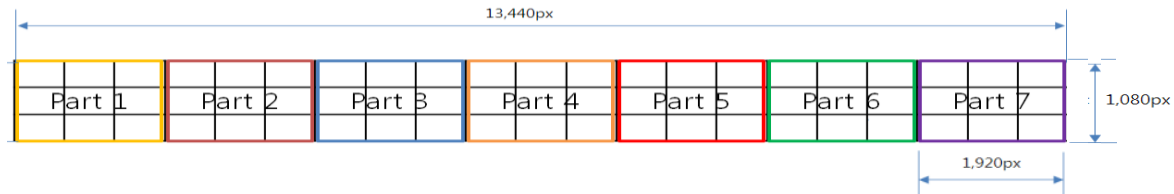


삼성역 방향

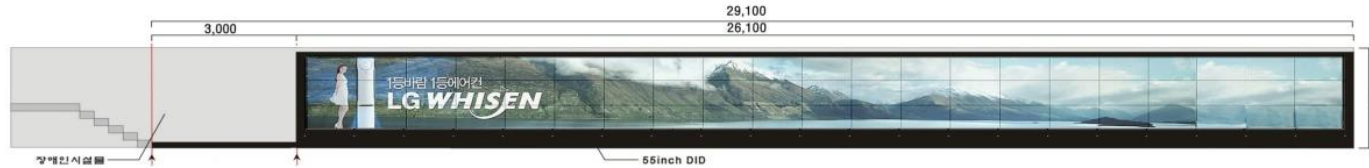


코엑스몰 방향

전체 Content Resolution

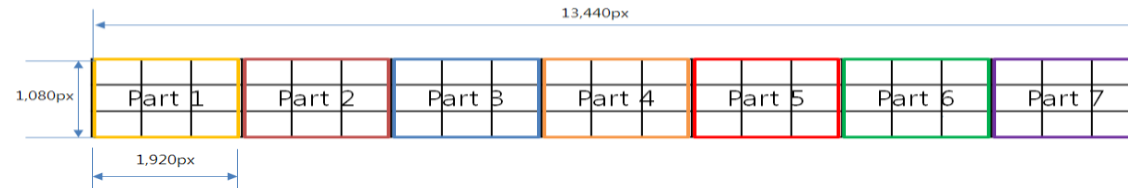


코엑스몰 방향



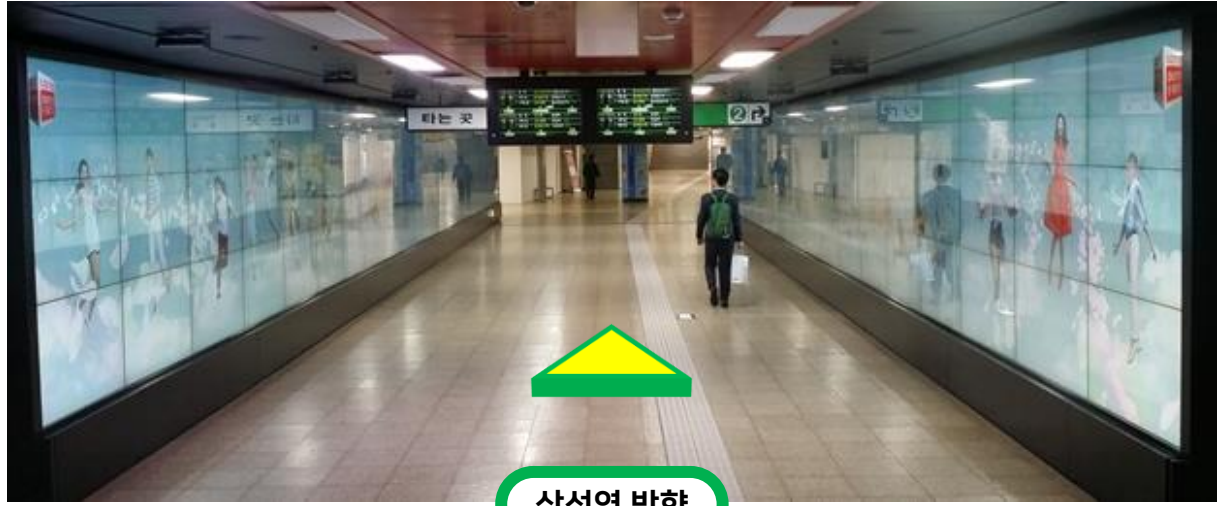
삼성역 방향

전체 Content Resolution





코엑스몰 방향



삼성역 방향

설치지점	규격(m)	Spec	수량	일표출횟수	월광고비/1구좌 (부가세별도)
코엑스 ~ 삼성역	26m X 2.8m X 2면	좌, 우측 각각 55" LCD 패널 (가로 21대 x 세로 3대)	15구좌 (20" 기준)	240회/80분/구좌	2,000만원 (좌, 우 1set)

Brand Theater

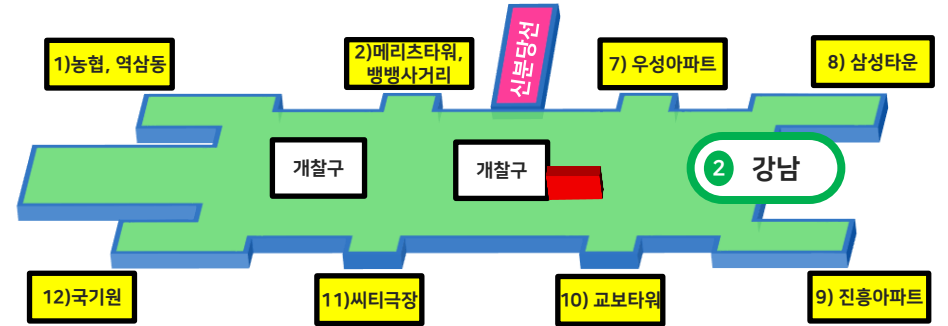
강남. 삼성. 홍대

(주)엔비어스파트너스

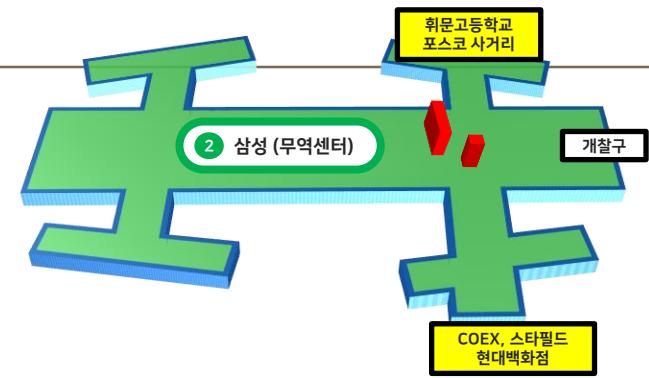
- 2030 소비자들의 방문이 가장 활발한 3개 역사(강남, 홍대, 삼성)에 설치한 매체
- 동시 표출로 세 지역을 커버할 수 있는 대형 동영상 매체
- 대합실 주요 통로에 설치하여 역사를 이용하는 대다수의 이용객에게 노출 가능



● 강남역



● 삼성역



○ 홍대입구역



VAT 별도, 대행료 포함

구분	위치	규격		사양	운영시간및 표출횟수	광고비 (단위: 만원)	옵션판매 (단위: 만원)
강남	지하1층대합실 구고객안내센터	좌 W 5,000 H 2,600	우 W 6,500 H 2,600	55 Inch 3X8 총 24 EA	05:00 ~ 01:00 (20 Hours) 120회 이상 / 구좌 (20초 기준)	20,000,000	역사 개별판매 8,000,000
홍대입구	지하1층대합실게이트벽면	W 9,400 * H 2,700		55 Inch 3X7 총 21 EA			
삼성	지하1층대합실 구고객안내센터	벽면 W 8,300 * H 2,700 기둥 W 1,400 * H 2,700 * 4면		벽면 55 Inch 3X6 총 18 EA 기둥 55 Inch 1X3X4면 총 12 EA			

Digital Poster

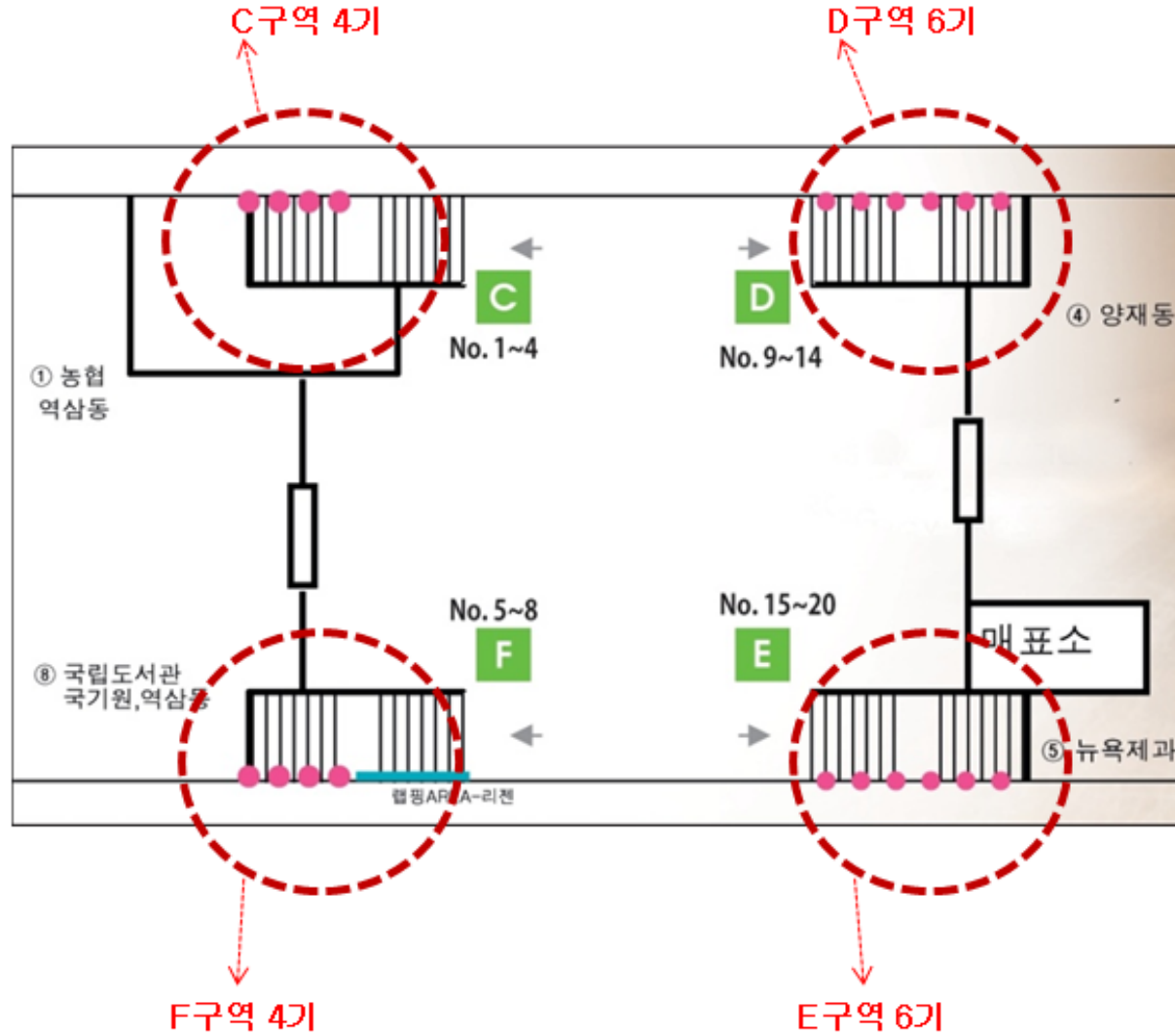
강남. 홍대. 신촌

(주)엔비어스파트너스

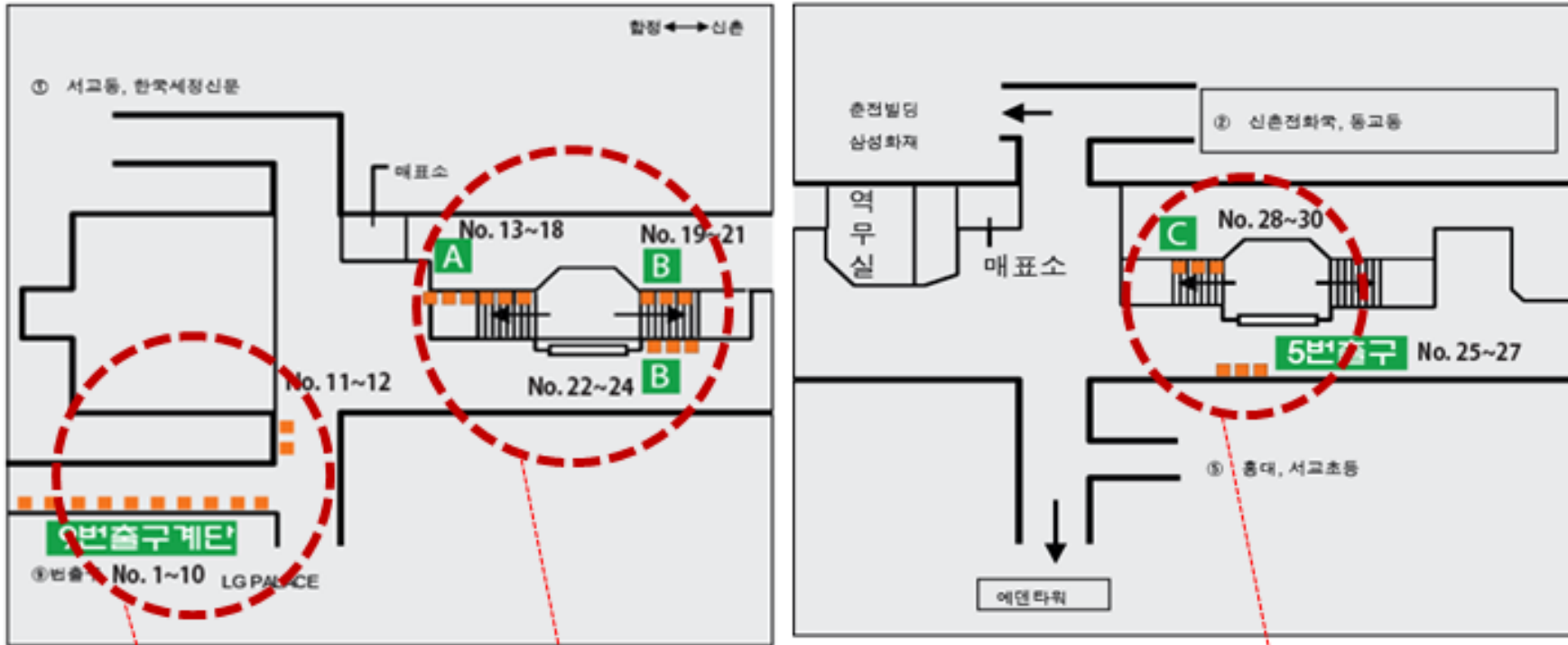
- 2030 소비자들의 방문이 가장 활발한 3개 역사(강남, 홍대, 삼성)에 설치한 매체
- 계단에 위치하여 다수의 출구 이용자에게 자연스럽게 노출 가능한 매체
- 단순 포스터에 비해 선명하고 화질이 좋으며, 영상을 활용한 화면의 변화로 광고 효과 높음



● 강남역 - 전체 20기



○ 홍대입구역 - 전체 20기

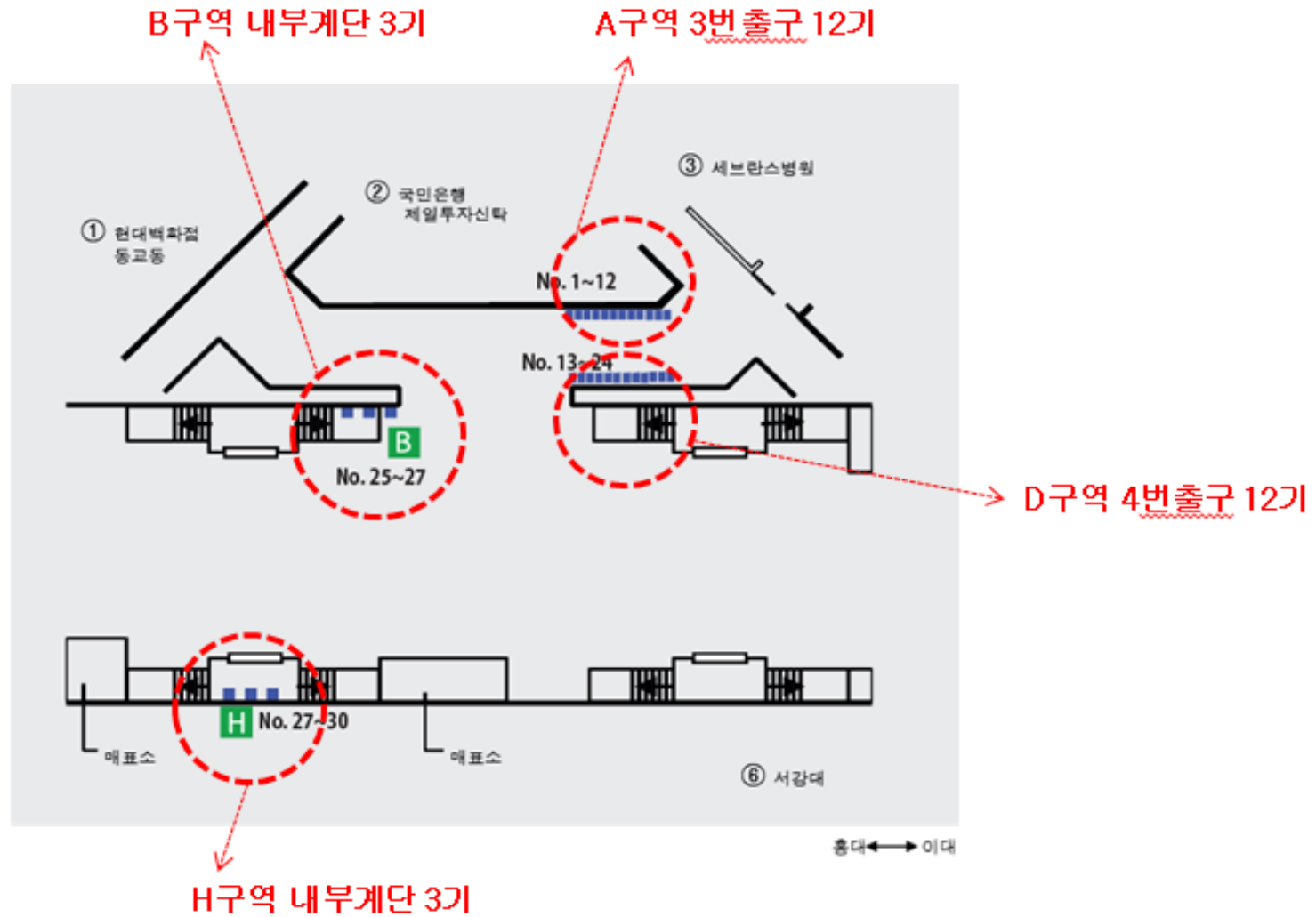


9번출구 10기
9번출구 앞 2기

A구역 6기
B구역 좌/우 6기

C구역 3기
5번환승구역 3기

○ 신촌역 - 전체 30기



역사	운영시간및 표출횟수	전체역사	개별판매
강남	05:00 ~ 01:00 (20 Hours) 257회 이상/일 (10초/1회 기준)	₩6,000,000	역사 개별판매 2,500,000
홍대입구			
신촌			

Digital Poster II

삼성. 건대입구. 사당. 잠실

(주)엔비어스파트너스

- 2030 소비자들의 방문이 활발한 4개 역사(삼성, 건대입구, 잠실, 사당)에 설치한 매체
- 계단에 위치하여 다수의 출구 이용자에게 자연스럽게 노출 가능한 매체
- 단순 포스터에 비해 선명하고 화질이 좋으며, 영상을 활용한 화면의 변화로 광고 효과 높음



복합쇼핑몰, 문화시설, 교통의 요지에 위치해

2030 젊은 층이 많이 찾는 역사

아셈타워를 중심으로
많은 회사들이 밀집되어 있는 역
전시장, 코엑스몰
일 평균 승하차 인원 : 120,070명

삼성

강동 지역의 대표적 모임장소
건국대학교, 어린이대공원
대규모 컨테이너 쇼핑몰
일 평균 승하차 인원 : 96,296명

건대
입구



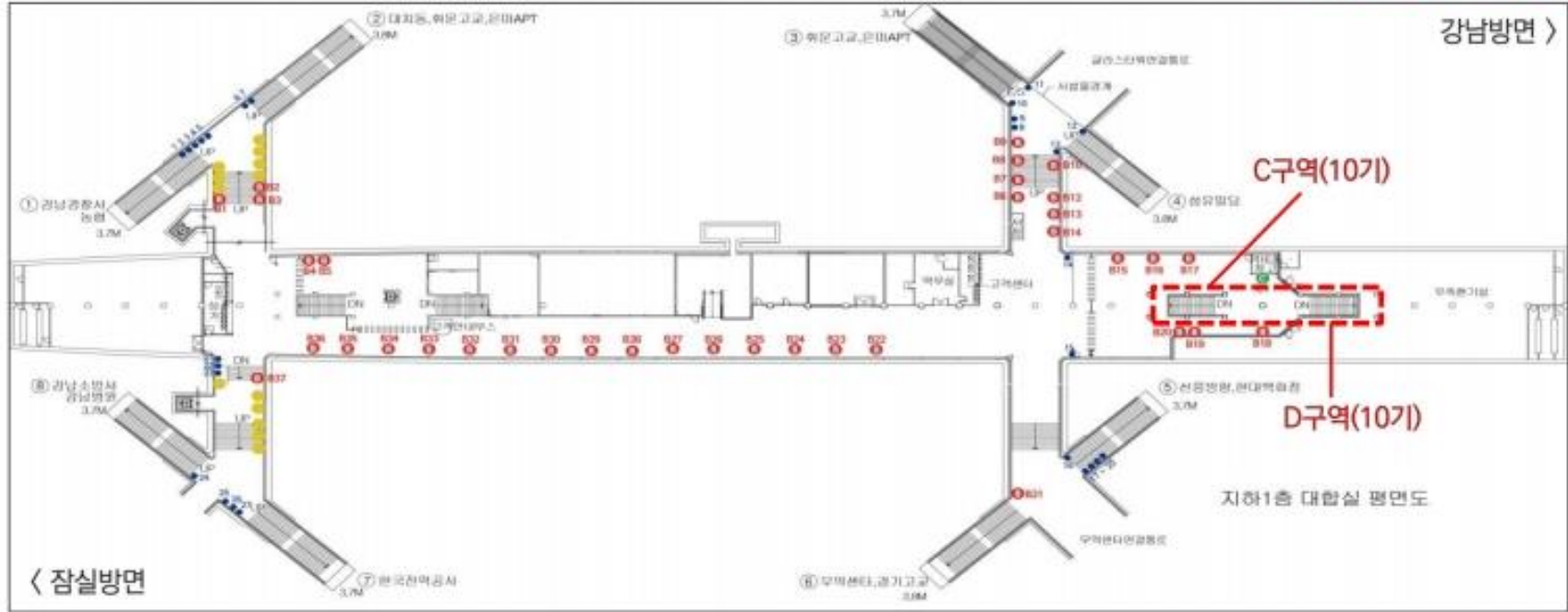
서울 남부지역 교통의 요충지
Pastel City
일 평균 승하차 인원 : 95,329명

사당

주변 위락시설 및 백화점
Lotte World, Lotte World Mall
일 평균 승하차 인원 : 158,098명

잠실

● 삼성역 - 20기

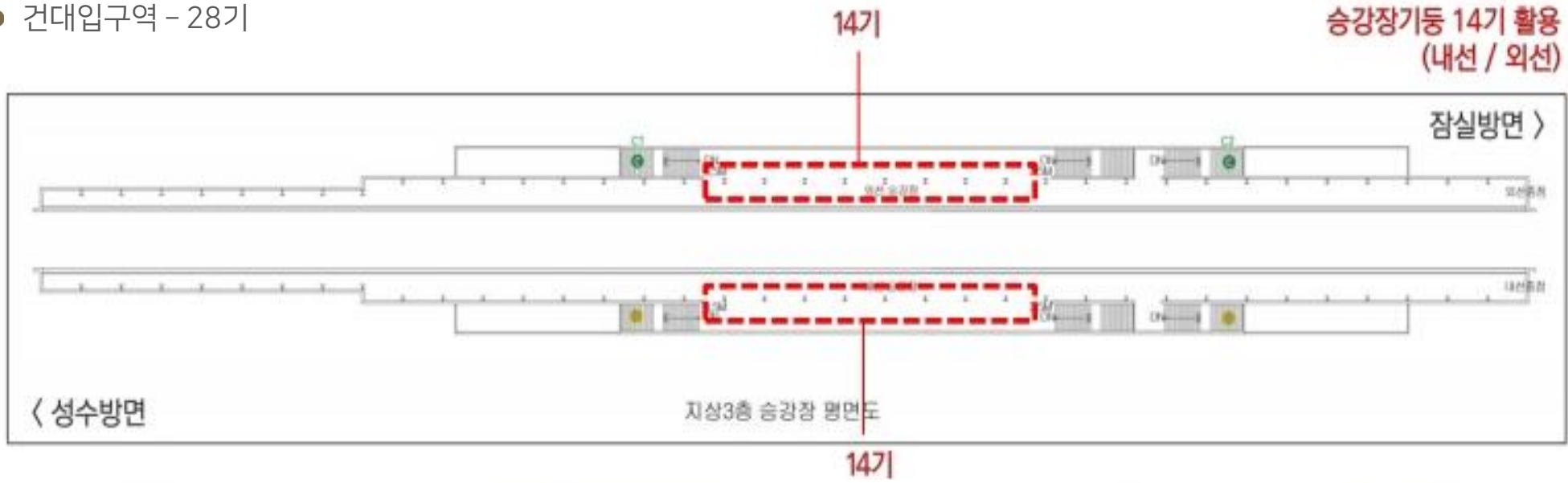


■ C구역(10기)



■ D구역(10기)

● 건대입구역 - 28기

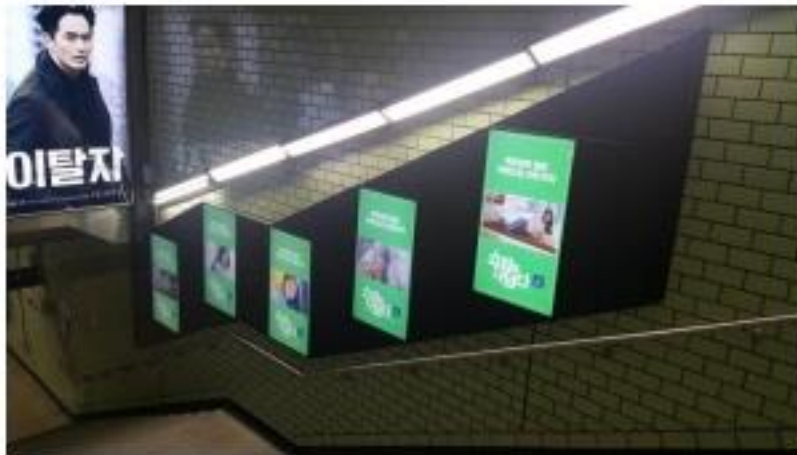
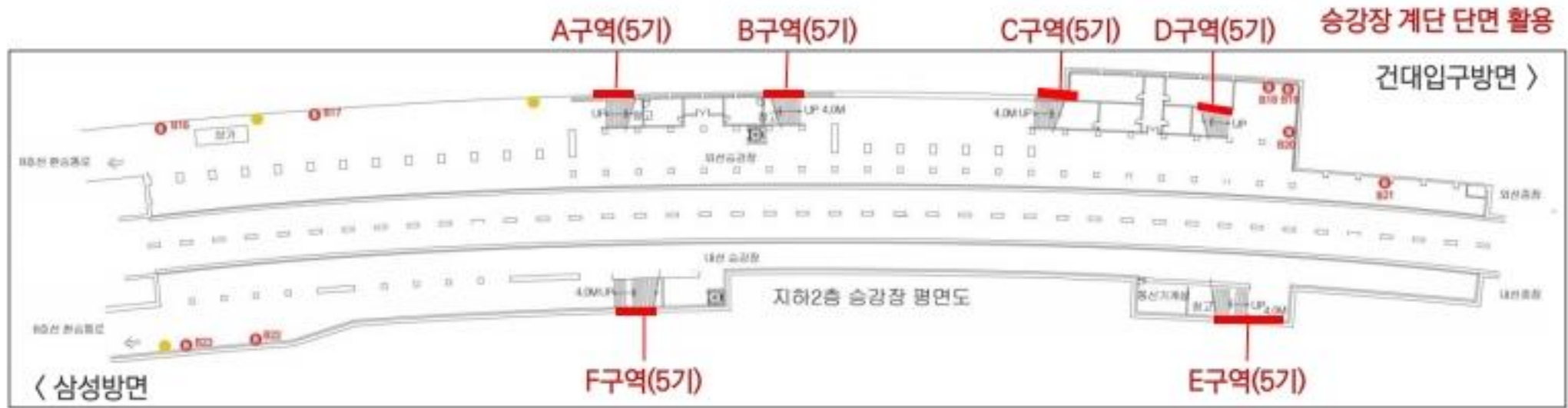


■ 잠실 방면(14기)



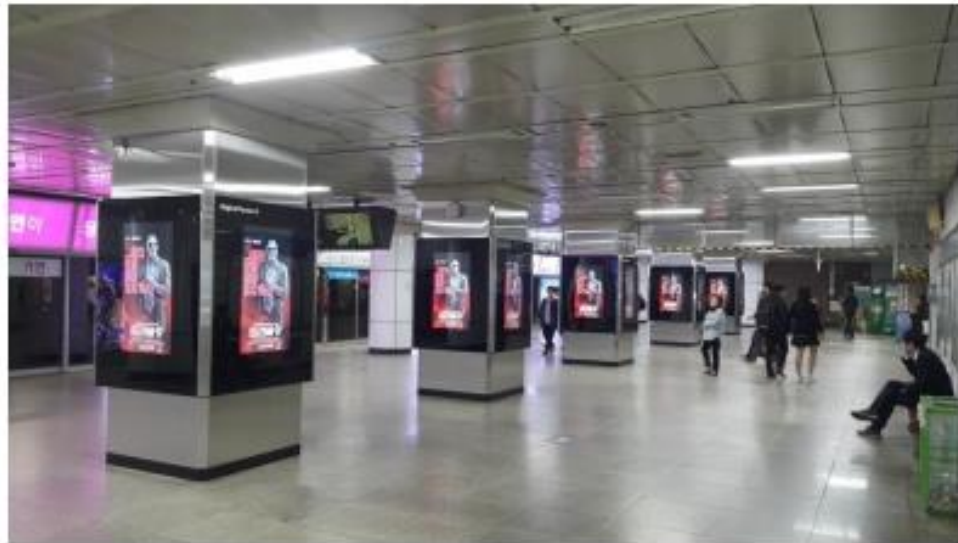
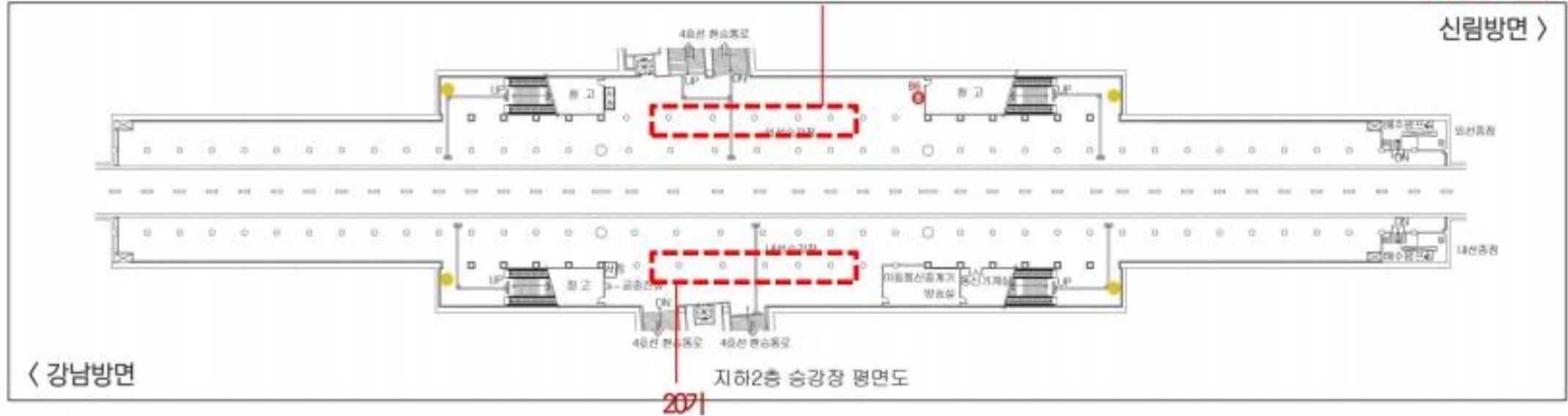
■ 성수 방면(14기)

● 잠실역 - 30기



● 사당역 - 40기

승강장 중앙 기둥 10기 활용
(내선 / 외선)



■ 강남 방면(20기)



■ 신림 방면(20기)

대행료 및 부가세 별도

역사	위치	규격	사양	파일구분	수량	운영시간 및표출횟수	광고비 (입금가기준)
삼성	승강장 계단 내부벽면 (3, 4, 5, 6번 출구 쪽)	47 Inch DID	1080 X 1920 Pixel	이미지 JPG, PNG / 동영상 MP4, AVI 권장	승강장 계단 2곳 각 10EA 총 20EA	05:00~01:00 (20 Hours) 일 250회 이상 / 10초 기준	6,500,000
건대입구	승강장 기둥				중앙 7기 2면 내 외선 동일 총 28EA		
잠실	승강장 계단 벽면				6개 출구당 5EA 총 30EA		
사당	승강장 중앙 기둥 (4호선 환승통로)				중앙 5기 4면 내 외선 동일 총 40EA		

HYUNDAI PARC.1

/ 여의도파크원 현대백화점 옥외전광판 광고제안

(주)엔비어스파트너스

서울 여의도의 새로운 랜드마크 '여의도 파크원'

No.1 대규모 복합시설

- 백화점 + 호텔 + 오피스 구성
- 연면적 19만평(63빌딩의 4배), 총사업비 2조 6천억원

현대백화점 여의도점

- 서울 시내 최대 규모 백화점으로 영업면적 8만 9100m² (26,747평). B7F ~ 9F
- 2000년 신세계 강남점 이후 20년만에 서울 시내 오픈 첫 백화점



국내 3위 초고층 오피스 빌딩

- 최고 333m, 72층. Tower① 317m (69F) / Tower② 256m(53F)
- 오피스 상주인원 약 3만 5천명(IFC 약 2만 5천명)

페어먼트 호텔

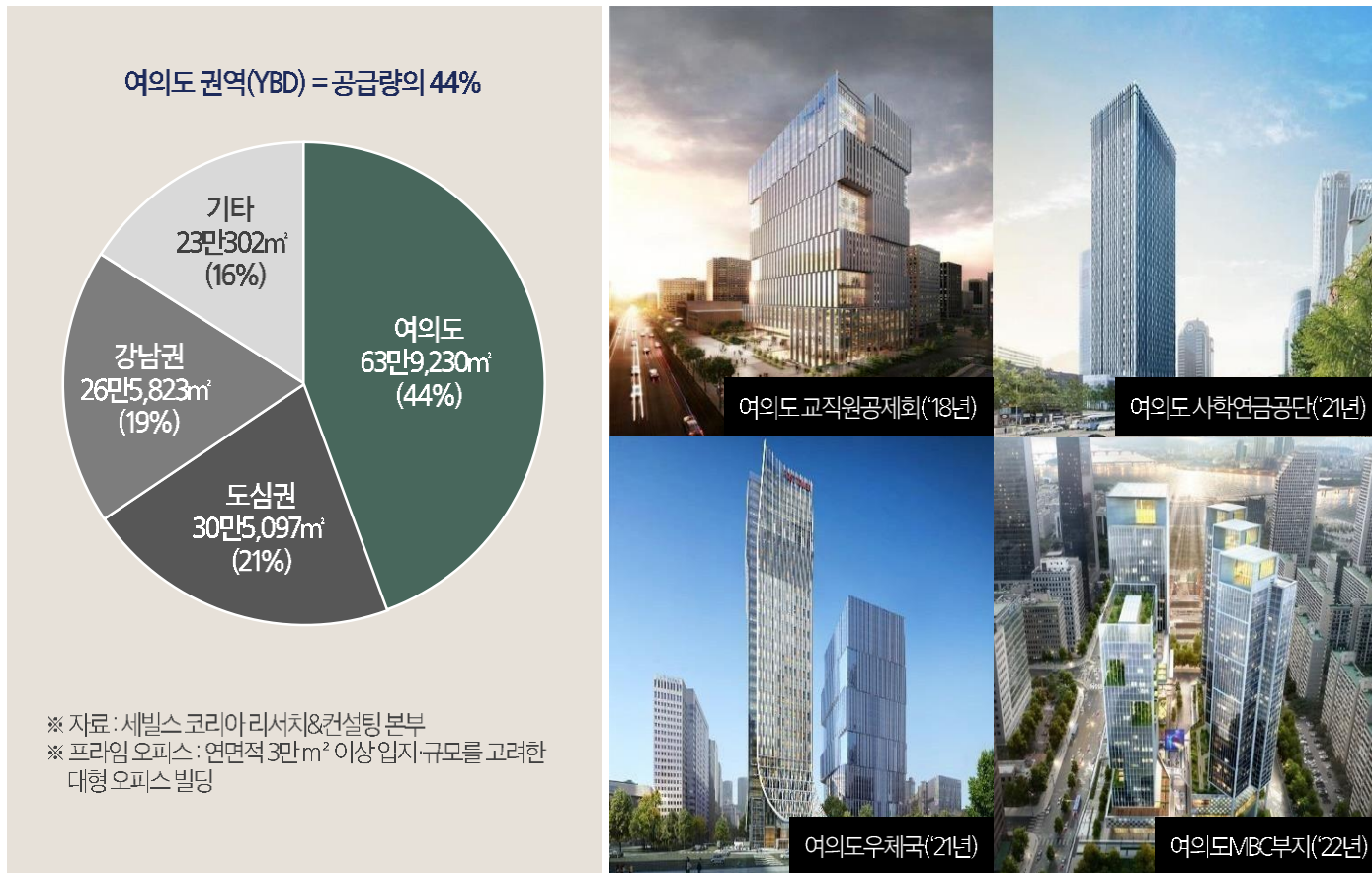
- 5성급 럭셔리 호텔(31F, 326 Rooms)
- 아코르호텔 그룹의 최상위 브랜드

/ 세계적 건축 거장 리처드 로저스(Richard Rogers)

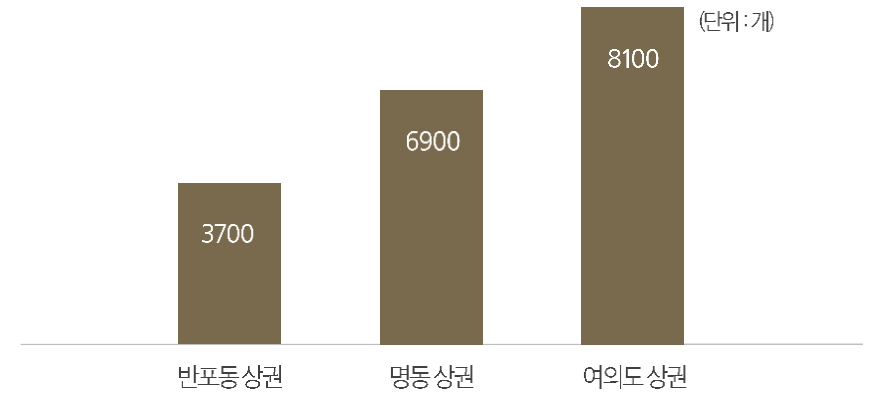


서울 3대도심 중 최대 프라임 오피스 공급 권역

2018~2021년 서울 도심 권역별 프라임 오피스 점유율



서울 3대 도심 중 최다 사업체/임직원수



구분	상권	사업체수	임직원수	
			전체 임직원	女 임직원
현대백화점 파크원	여의도동	8천 1백개	15만 3천명	5만 8천명
롯데백화점 본점	명동	6천 9백개	12만 2천명	5만 4천명
신세계백화점 강남	반포동	3천 7백개	2만 2천명	1만 1천명

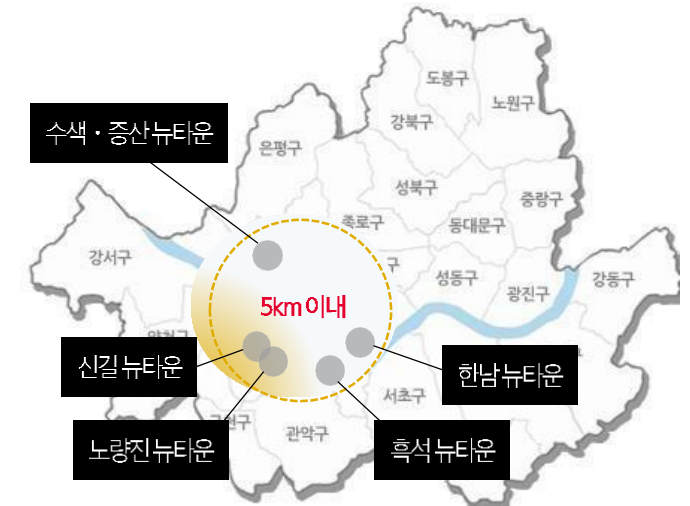
2025 여의도 재건축 - 국내 최고 고급주거지역 개발

● 여의도 아파트 재건축 계획(2025년 예정)

- ✓ 16개단지, 7,963세대
→ 재건축 이후 3만 세대 추정
- ✓ 현아파트 평당 약 3천만원
→ 재건축 이후 5천만원 이상 추정
- ✓ 시행·준비단계 다수
→ 재구조화 플랜으로 속도화 예상



● 여의도 반경 5km 이내 5개 뉴타운 개발(3만세대 → 5만 9천세대)



영등포구	• 신길 뉴타운 : 18,845가구
동작구	• 흑석 뉴타운 : 9,988가구 • 노량진 뉴타운 : 8,953가구
용산구	• 한남 뉴타운 : 8,381가구
마포구	• 수색·증산 뉴타운 : 13,019가구

수도 서울 중심에 위치한 No.1 대표 백화점

도심권·서남권·동남권 집객



삼성(코엑스), 잠실(롯데타운)에 이은 여의도 상권 최대 상업벨트 조성

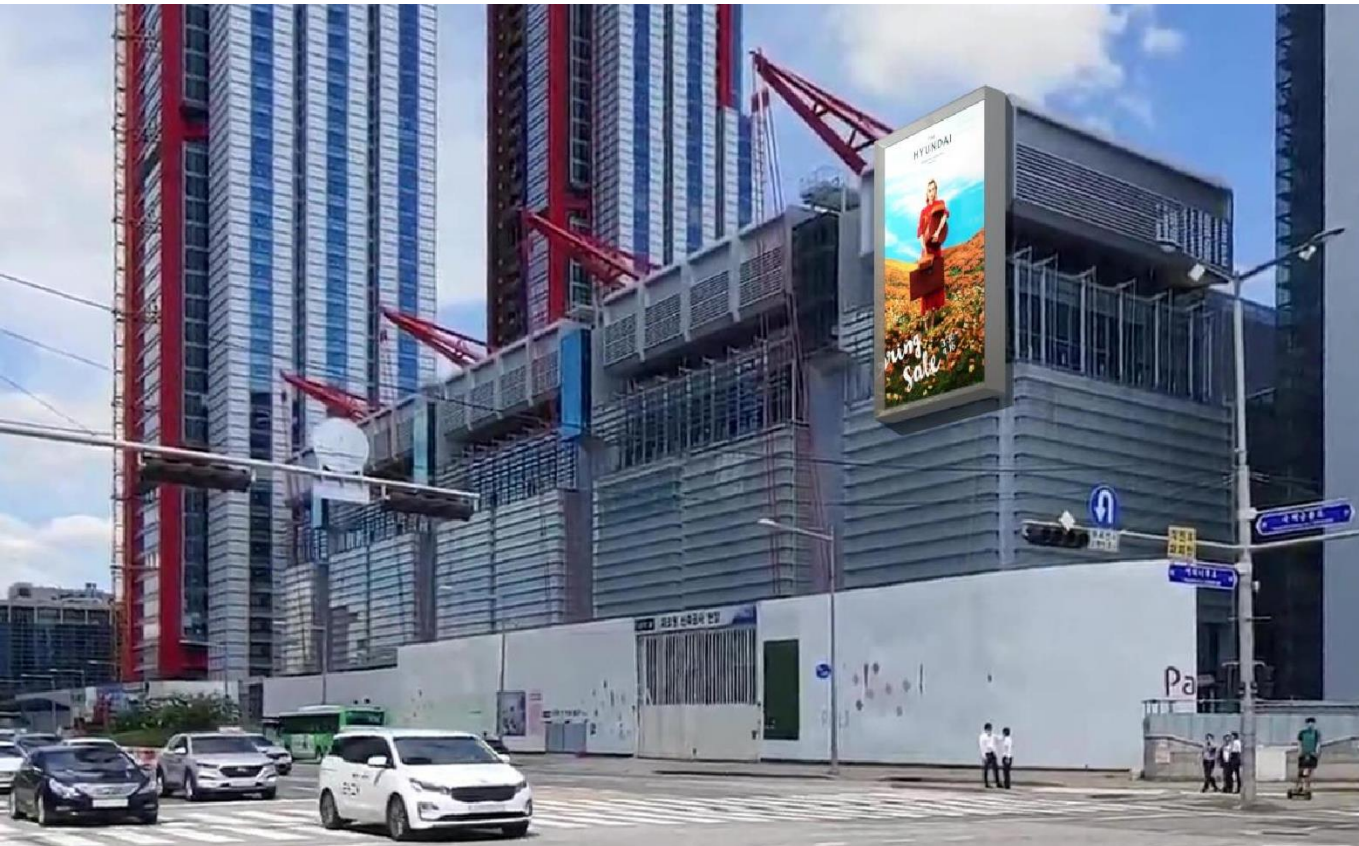


※ 여의도지하삼각벨트
현대백화점 여의도점 ↔ IFC몰 ↔ MBC 부지개발



/ 파크원 옥외전광판 개요

● 시뮬레이션



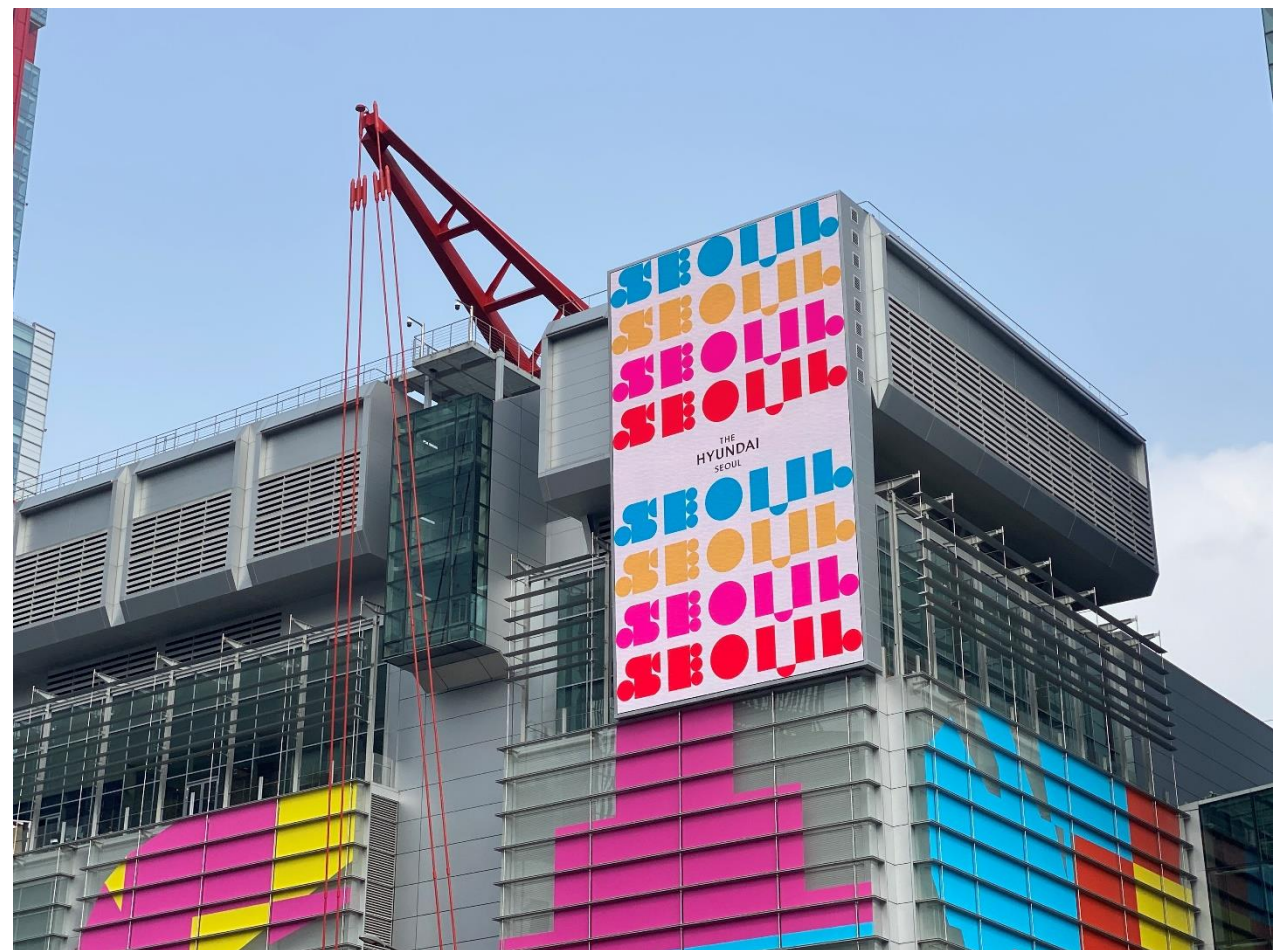
○ 매체 사진



● 매체 사진



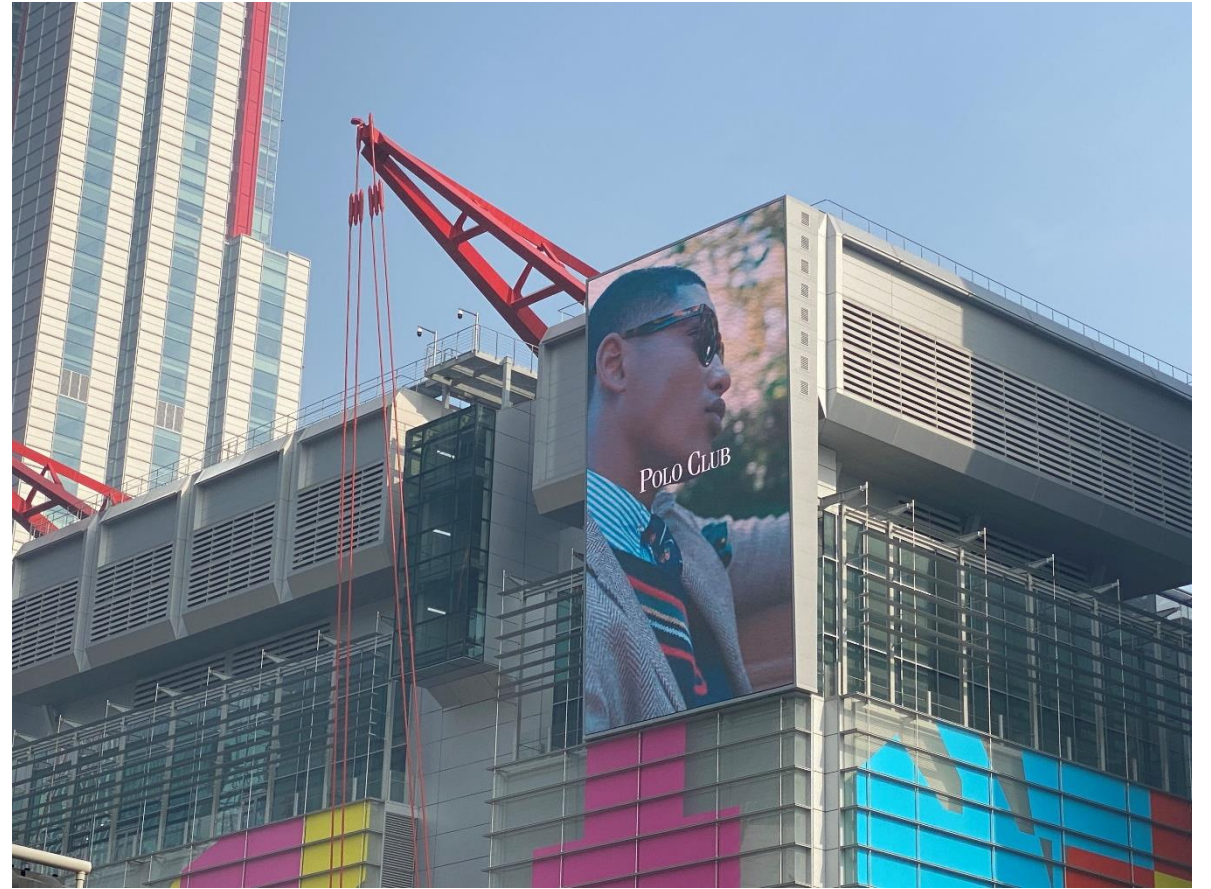
○ 매체 사진



○ 매체 사진



○ 매체 사진



/ **파크원 옥외전광판 개요** * 전광판 1월말 점등 예정. 백화점 2월 20일 오픈 예정

● **규격및사양**

구분		내용	비고
LED Display	Size	W11.5 x H19.5(m)	최근 세로형 전광판 트렌드에 맞춘 세로형 Full-HD 고해상도 LED Display 적용
	Resolution	W1,100 x H1,900	
	Spec	<ul style="list-style-type: none"> • LED : High-Quality 3-in-1 SMD LED • Brightness : 8,000nit(After Calibration) • Refresh : 3,840Hz~7,680 • Scan Rate : Static • Display uniformity ±5% • etc : Best Quality Spec 	여의도 첫 상업 전광판으로 국내 최고의 레퍼런스 및 광고주를 위한 High-Quality의 Spec의 Display 구현

● **설치일정**



- 전광판 2월말 점등 예정. 백화점 2월 20일 오픈 예정

● **월광고료**

- 1,200만원 / 1구좌 (20초, 100회 기준)

/ 콘텐츠 표출비율

○ 상세내용

구분	내용
콘텐츠 표출비율	<ul style="list-style-type: none"> • 상업 : 공익 = 80:20 • 총 30 구좌 중 24구좌 상업광고 / 6구좌 공익광고 (20초 기준)
1구좌당 1일 표출회수	<ul style="list-style-type: none"> • 20초(100회 기준)
상업구좌 운영계획	<ul style="list-style-type: none"> • 18구좌 : 외부광고주 운영 (현재 20초 기준 9구좌 판매 가능) • 6구좌 : 현대백화점 콘텐츠 운영(입점 브랜드, 공동 프로모션, 계열사 광고지원, 미디어아트 콘텐츠 등)
운영시간	<ul style="list-style-type: none"> • 06:00 ~ 24:00(18시간)
광고예시	<div style="display: flex; justify-content: space-around; align-items: center;"> <div style="text-align: center;">  <p><상업광고></p> </div> <div style="text-align: center;">  <p><계열사광고지원></p> </div> <div style="text-align: center;">  <p><미디어아트></p> </div> </div>

THE HANDSOME

/
한섬옥외전광판광고매체소개서

(주)엔비어스파트너스

글로벌 'Fashion & Lifestyle' 리딩 기업

현대백화점그룹 계열사

- 1987년 설립한 패션기업으로 국내 최고의 브랜드력, 상품력, 인적자산 보유
- 2012년 1월 현대백화점그룹 인수



TIME	TIME homme	MINE	SYSTEM
SYSTEM	SJSJ	LÄTT BY T	the CASHMERE
DECKE	FOURM	MUE	BALLY
TOM GREYHOUND	ROCHAS PARIS	PORTS 1961	3.1 Phillip Lim
LANVIN PARIS	LANVIN COLLECTION	OBZÉE	O'2nd
CLUB MONACO	2nd floor	TOMMY HILFIFIGER	DKNY
CK CALVIN KLEIN	rouge&lounge	CANALI	AMERICAN EAGLE

글로벌 패션 & 라이프스타일 리딩 기업

- 패션을 넘어 라이프스타일 분야로 사업영역 확장
- 유럽, 중국 등 해외 진출을 통해 글로벌 패션기업으로 성장 중
- 최근 '프리미엄 화장품' 시장 진출로 사업영역 확장 중



한섬 브랜드

- 타임, 마인, 시스템 등 국내 최고의 남·여성복 브랜드 및 랑방, 발리 등 해외 브랜드 사업전개
- 더캐시미어, 래트바이티 등 신규 브랜드 런칭 성공

청담동 도산대로 한섬빌딩

○ 건물 개요



구분	내용	
위치	서울시 강남구 도산대로 523	
건물명	한섬빌딩	
용도지역	일반상업지역	
건물 규모	가로	41.05m
	세로	19.45m
	높이	76m
건물층수	지하 5층 지상 17층	
준공일자	2010년 12월 6일	

○ 옥외전광판 위치



도산대로 황금 상권, 명품 옥외전광판 거리

도산대로 주요 옥외전광판 현황



/ 상업·주거·업무 3요소를 갖춘, 대한민국 최고 'Luxury Place'

상류층 타깃 상징성 강한 상권

대한민국 최고 부촌

고급업무시설 조성

○ 상업요소

고소득층만을 위한 차별화된 상업문화 형성



〈명품거리〉



〈고급갤러리〉

○ 주거요소

고객 자산가들을 위한 최고급 주거시설



〈청담아노블리8〉



〈청담피인폴루스〉

○ 업무요소

국내 대기업 고급업무시설



〈삼성생명사옥 청담스퀘어〉



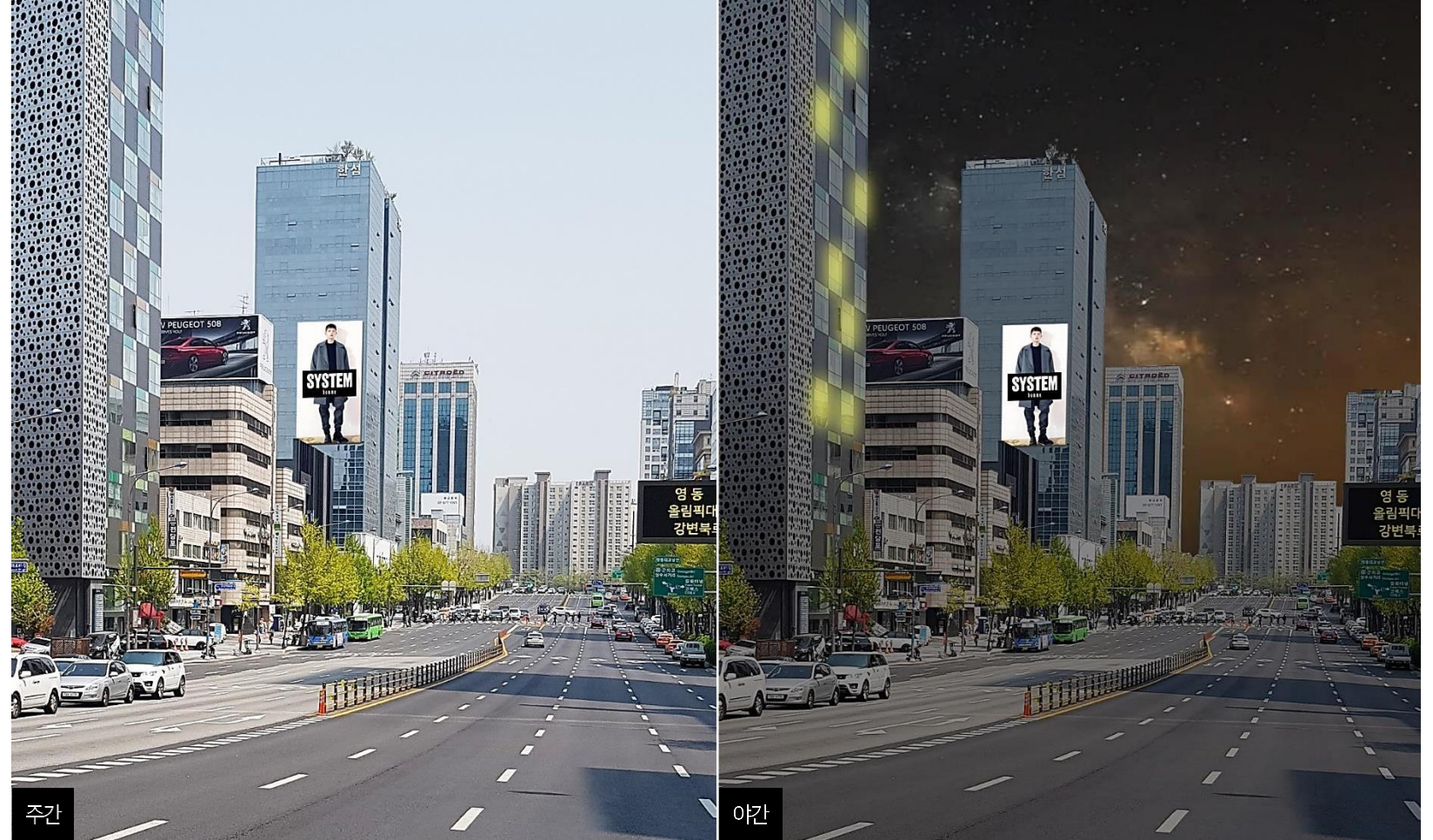
〈신세계인터네셔널사옥〉

/ 한섬 옥외전광판 개요

○ 위치 및 규격

구분		내용
옥외광고물 위치		서울시 강남구 도산대로 523 건물벽면 7~11층 지면과의 거리 29m
광고물 규격	가로	11.5m
	높이	19.5m
	면적	224.25m ²
광고물 구조		철근, H빔, L앵글, 앵거볼트 등
조명방식		디지털/전광류

○ 시뮬레이션 사진(주·야간)



/ 한섬 옥외전광판 개요

● 규격및사양

구분		내용	비고
LED Display	Size	W11.5 x H19.5(m)	최근 세로형 전광판 트렌드에 맞춘 세로형 Full-HD 고해상도 LED Display 적용
	Resolution	W1,100 x H1,900	
	Spec	<ul style="list-style-type: none"> • LED : High-Quality 3-in-1 SMD LED • Brightness : 8,000nit(After Calibration) • Pixel Pitch : 10.4mm • Refresh : 7,680Hz • Scan Rate : Static • Display uniformity ±5% • etc : Best Quality Spec 	국내 최고의 레퍼런스 및 광고주를 위한 High-Quality의 Spec의 Display 구현

● 설치일정







- 4월초 준공 예정.

● 월광고료

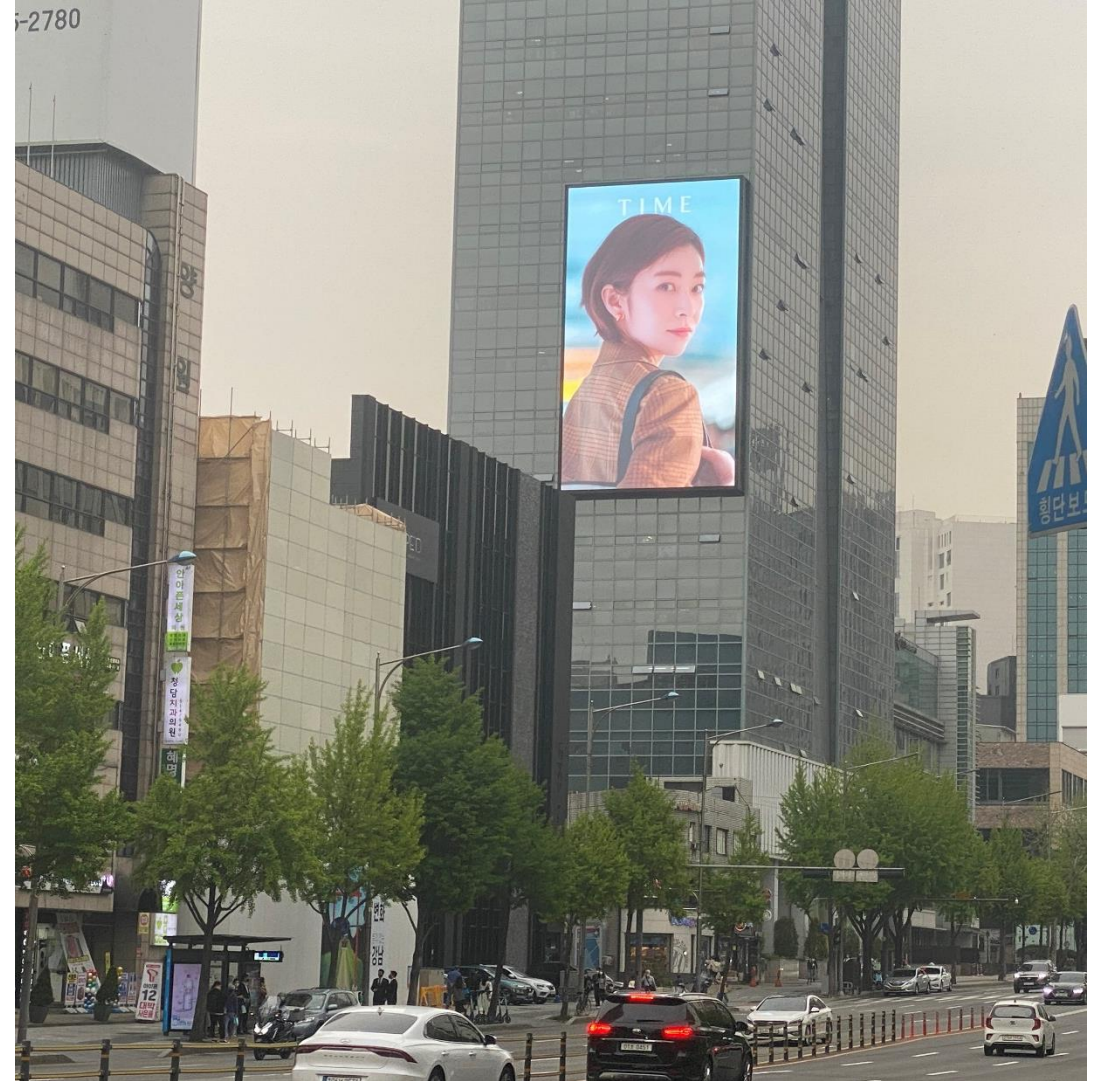
- 1,200만원 / 1구좌 (20초, 100회 기준)

/ 콘텐츠 운영계획

○ 상세내용

구분	내용
콘텐츠 표출비율	<ul style="list-style-type: none"> • 상업 : 공익 = 80:20 • 총 30 구좌 중 24구좌 상업광고 / 6구좌 공익광고 (20초 기준)
1구좌당 1일 표출회수	<ul style="list-style-type: none"> • 20초 또는 30초(100회 기준)
상업구좌 운영계획	<ul style="list-style-type: none"> • 20초 기준 12구좌 : 외부광고주 운영 (공익 제외 전체의 1/2) • 20초 기준 12구좌 : 한섬 콘텐츠 운영 (공익 제외 전체의 1/2)
운영시간	<ul style="list-style-type: none"> • 06:00 ~ 24:00(18시간 이내 운영)
광고예시	<div style="display: flex; justify-content: space-around; align-items: center;"> <div style="text-align: center;">  <p>〈일반상업광고 - 기아자동차〉</p> </div> <div style="text-align: center;">  <p>〈공익광고 - 강남구청소식〉</p> </div> <div style="text-align: center;">  <p>〈한섬 브랜드 - SYSTEM〉</p> </div> <div style="text-align: center;">  <p>〈한섬 브랜드 - TIME〉</p> </div> <div style="text-align: center;">  <p>〈한섬 브랜드 - SJS〉</p> </div> <div style="text-align: center;">  <p>〈한섬 브랜드 - LANVIN〉</p> </div> </div>

● 매체 사진



○ 매체 사진



◦ 매체 사진



HYUNDAI SHINCHON U-PLEX

/
현대백화점 신촌점 유프렉스

(주)엔비어스파트너스

현대백화점 신촌점 유플렉스

● 광고물 사진 - 연세로 방면



● 광고물 위치



● 광고물 사진 - 명물길 방면



/ 신촌역 상권분석

● 대한민국 최고 상권

평균 약 11만명

신촌역 1일 승/하차 이용자수

편리한 대중교통

지하철 2호선과 경의선,
인천,일산,안양 등 수도권 버스노선 多

구매층 유입 多

상권 이용 목적 유입인구 73%

현대백화점

신촌역 상권의 랜드마크

● 대학가 상권의 대명사

대한민국 대표 대학가 상권

연세대, 이화여대, 서강대 등
서울 주요 대학교 위치

트렌디한 타켓층

연령별 유동인구 중
20대 비율(38%) 최대 비중

학원 밀집지역

강남, 종로와 같은 유명 학원들이 밀집된
대형 학원가 상권

● 연중 다양한 축제와 문화의 거리

5월 - 대학문화축제

7월 - 물총 축제

9월 - 맥주 축제

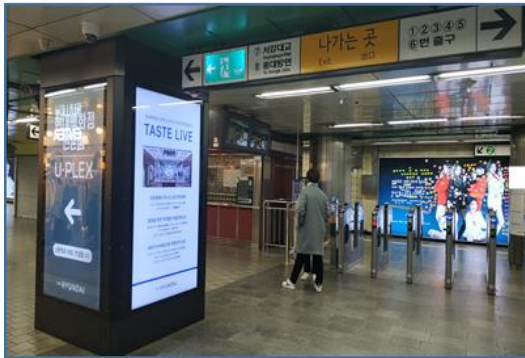
12월 - 크리스마스 거리 축제

지하연결통로

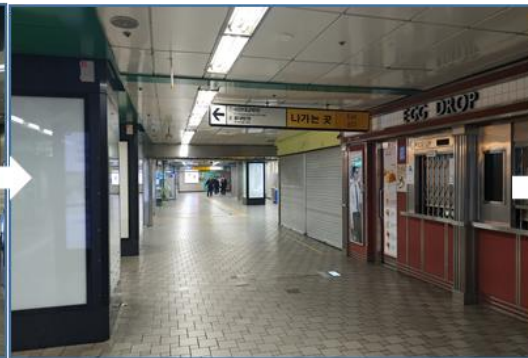
신촌역 8번 출구 방향 지하연결통로 연결

지하연결통로를 통해 신촌 먹자골목과 연세로 방향으로 진입

개찰구 앞 현대백화점 홍보기둥



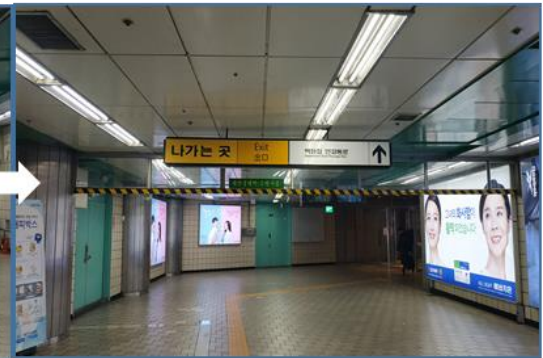
8번 출구 방향으로 진입



8번 출구에서 직진



계속 직진



지하 연결통로 종점



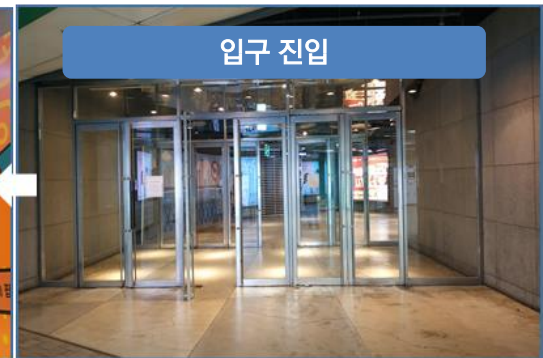
지하 연결통로 시점



에스컬레이터 진입



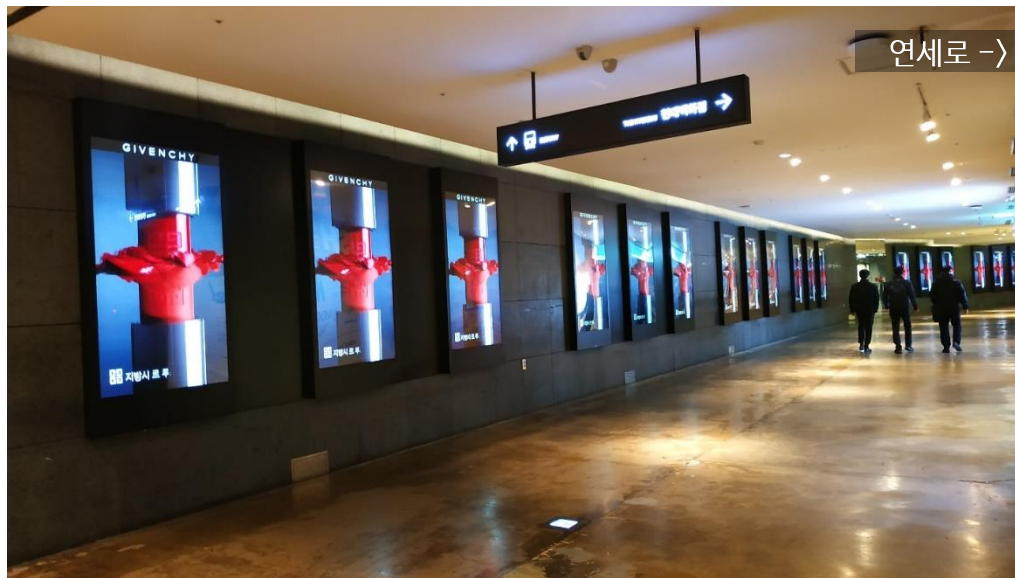
입구 진입



/ 지하연결통로



신촌역 -> 연세로 방향



연세로 -> 신촌역 방향



/ Media Guide

매체 상품	수량	사이즈	月 광고비	비 고
① U-PLEX 옥외 벽면 LED	1 면	(W) 13m x (H) 17m 해상도: (W) 1280 x (H) 1680	800만원 / 구좌	- 일 18시간 운영 (06:00 ~ 24:00) - 1구좌 20초 기준 일 100회 이상 노출
② U-PLEX 지하 연결통로 LCD	21 식	75인치(세로형) 해상도: (W) 1080 x (H) 1920	250만원 / 구좌	
패키지 (①+②)			950만원 / 구좌	
7일 패키지 (①+②) * 7일 상품은 패키지로만 판매			300만원 / 구좌	
할인율	3개월 이상 5%, 6개월 이상 10%			

HYUNDAI CHEONHO

/
현대백화점 천호점 광고제안서

(주)엔비어스파트너스

강동구 천호대로, 현대백화점 천호점

○ 광고물 사진



○ 광고물 위치



다양한 유동인구 품은 천호역 상권

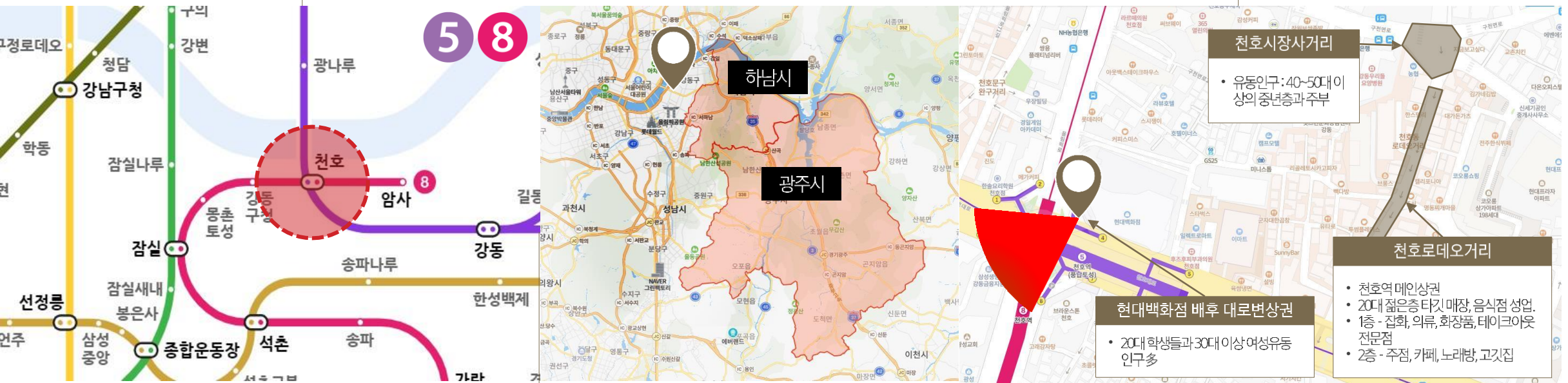
지하철 5호선, 8호선의 더블역세권

- 강동구 교통의 중심
- 수도권 동부 지역의 교통 거점



천호동 로데오거리와 천호시장사거리

- 다른 성향들의 상권들이 모여 자리잡은 상권
- 다양한 연령층이 모여드는 상권



천호시장사거리

- 유동인구: 40~50대 이상의 중년층과 주부

천호로데오거리

- 천호역 메인상권
- 20대 젊은층 타깃 매장, 음식점 성업.
- 1층 - 집화, 의류, 화장품, 테이크아웃 전문점
- 2층 - 주점, 카페, 노래방, 고깃집

현대백화점 배후 대로변상권

- 20대 학생들과 30대 이상 여성유동 인구 다

서울시내에서 하남시, 광주시로 통하는 길목

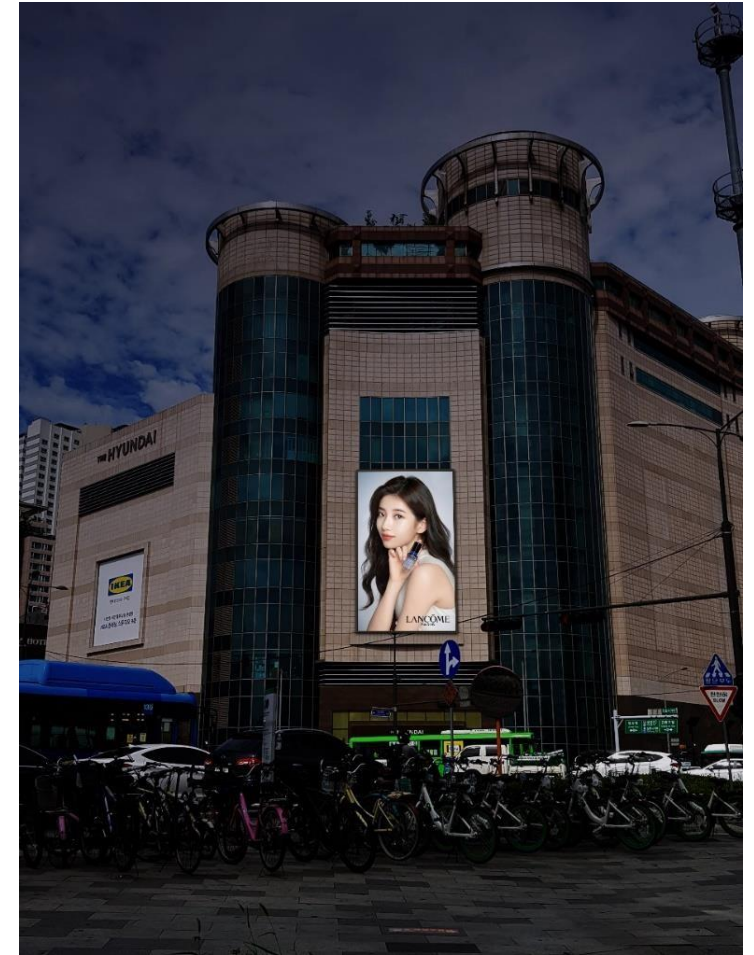
- 광역버스 다
- 천호대로, 올림픽로, 양재대로 인접

/ 현대백화점 천호점 옥외전광판 개요

● 규격 및 구조

구분		내용
광고물 규격	가로	11.5m
	높이	19.5m
	면적	224.25㎡
광고물 구조		철근, H빔, L앵글, 앵거볼트 등
조명 방식		디지털/전광류

● 시뮬레이션 사진(주·야간)



/ 현대백화점 천호점 옥외전광판 개요

● 규격및사양

구분		내용	비고
LED Display	Size	W11.5 x H19.5 (m)	최근 세로형 전광판 트렌드에 맞춘 LED Display 적용
	Resolution	W1,056 x H1,824 (1,926,144 Pixels)	
	Spec	<ul style="list-style-type: none"> • Brightness : 7,000nit(After Calibration) • Pixel Pitch : 10.4mm • Refresh : 7,680Hz • Scan Rate : 1/2 Scan • etc : Best Quality Spec 	국내 최고의 레퍼런스 및 광고주를 위한 High-Quality의 Spec의 Display 구현

● 설치일정




- 2021년 1월 25일 점등.

● 월광고료

- 1,000만원 / 1구좌

/ 콘텐츠 운영계획

○ 상세내용

구분	내용
콘텐츠 표출비율	<ul style="list-style-type: none"> • 상업 : 공익 = 80:20 • 총 30 구좌 중 24구좌 상업광고 / 6구좌 공익광고 (20초 기준)
1구좌당 1일 표출회수	<ul style="list-style-type: none"> • 20초 또는 30초(100회 기준)
상업구좌 운영계획	<ul style="list-style-type: none"> • 20초 기준 24구좌
운영시간	<ul style="list-style-type: none"> • 06:00 ~ 24:00(18시간 이내 운영)
광고예시	<div style="display: flex; justify-content: space-around; align-items: center;"> <div style="text-align: center;">  <p>THE HYUNDAI</p> <p><자사광고></p> </div> <div style="text-align: center;">  <p>오늘 개런지스 디젤 엔진에 보강된 GENESIS COMI KOREAN</p> <p>BURBERY</p> <p><기업·제품 홍보광고></p> </div> <div style="text-align: center;">  <p>우리동네 주민 꿈꾸어정보 2020</p> <p>알립니다</p> <p>코로나19 타지자체 확진자 강동구 이동경로</p> <p><공익광고></p> </div> </div>